



# FANATICI ROK CUP 2026

## TROFÉU FANATICI ROK CUP 2026

### FICHA DE IDENTIFICAÇÃO - MOTOR ROK GP

Aprovada pelo COMITÊ TÉCNICO em xx/01/2026

#### LINHA DO TEMPO DAS ATUALIZAÇÕES

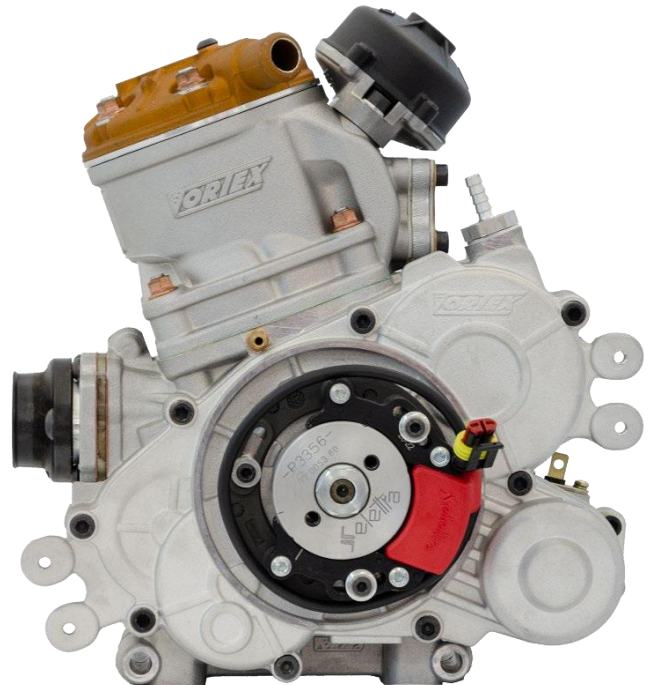
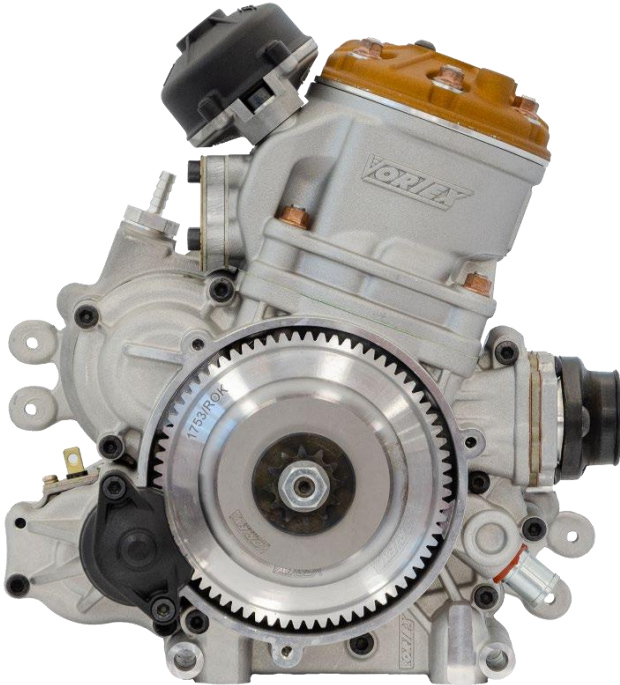
ATUALIZAÇÃO	DATA DA APROVAÇÃO	PÁGINA
Versão Original	23/12/2025	-0-
Revisão 1	12/03/2026	7



## FANATICI ROK CUP 2026

### FICHA DE IDENTIFICAÇÃO

Esta Ficha de Identificação reproduz descrições, ilustrações e dimensões do motor **ROK GP**.



### **ATENÇÃO**

**TODAS AS PEÇAS DO MOTOR DEVEM SER ORIGINAIS DA VORTEX ROK, A MENOS DAS EXCEÇÕES EXPRESSAMENTE AUTORIZADAS NESTA FICHA**

Nem motores nem acessórios podem ser modificados. Com isto entendemos qualquer alteração de forma, conteúdo ou função que possa diferir do que foi originalmente produzido (fabricado e montado). Além disso, isto inclui qualquer adição e/ou remoção de material.

Todas as dimensões nos desenhos técnicos estão em mm.



## FANATICI ROK CUP 2026

INFORMAÇÕES TÉCNICAS E CARACTERÍSTICAS	
DIÂMETRO ORIGINAL DO CILINDRO	54,07 mm
MÁXIMO DIÂMETRO PERMITIDO	54,32 mm
CURSO	54 +/- 0,2 mm
VOLUME ORIGINAL	123,99 cc
ENTRE CENTROS DA BIELA	102 +/- 0,2 mm
PESO DA BIELA	128g +/- 2g
PARÂMETROS DO DIAGRAMA	
JANELA DO ESCAPAMENTO	195° MAX
BOOSTER	180° MAX
TRANSFERÊNCIA PRINCIPAL	132° ±1.5°
TRANSFERÊNCIA SECUNDÁRIA	128° ±1.5°

### **ATENÇÃO**

**TODAS AS PEÇAS DO MOTOR DEVEM SER ORIGINAIS DA VORTEX ROK, A MENOS DAS EXCEÇÕES EXPRESSAMENTE AUTORIZADAS NESTA FICHA**

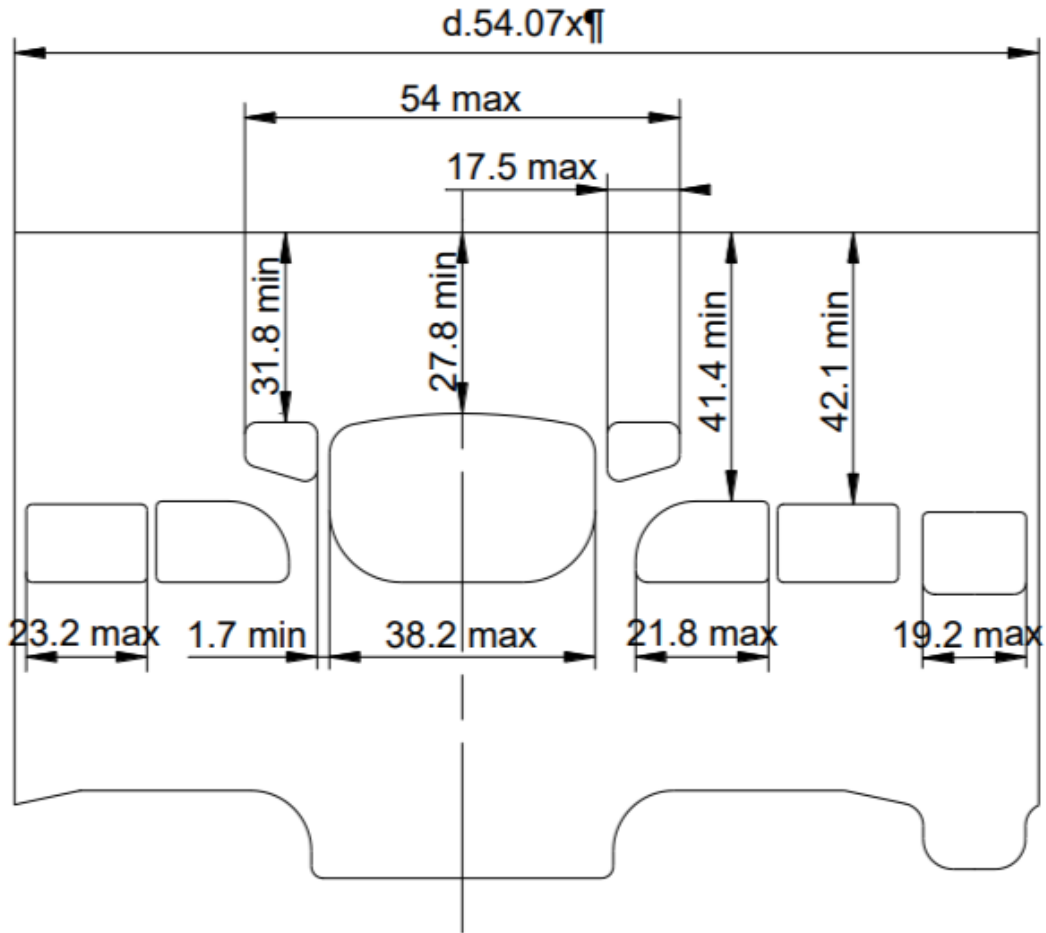
Nem motores nem acessórios podem ser modificados. Com isto entendemos qualquer alteração de forma, conteúdo ou função que possa diferir do que foi originalmente produzido (fabricado e montado). Além disso, isto inclui qualquer adição e/ou remoção de material.

Todas as dimensões nos desenhos técnicos estão em mm.



## FANATICI ROK CUP 2026

### DESENHO DO DESENVOLVIMENTO DO CILINDRO



Não será permitida a ação de “quebra de canto” além do que foi originalmente usinado em fábrica ou obtido através do rasquetamento dos cantos vivos nas arestas das janelas (todas).

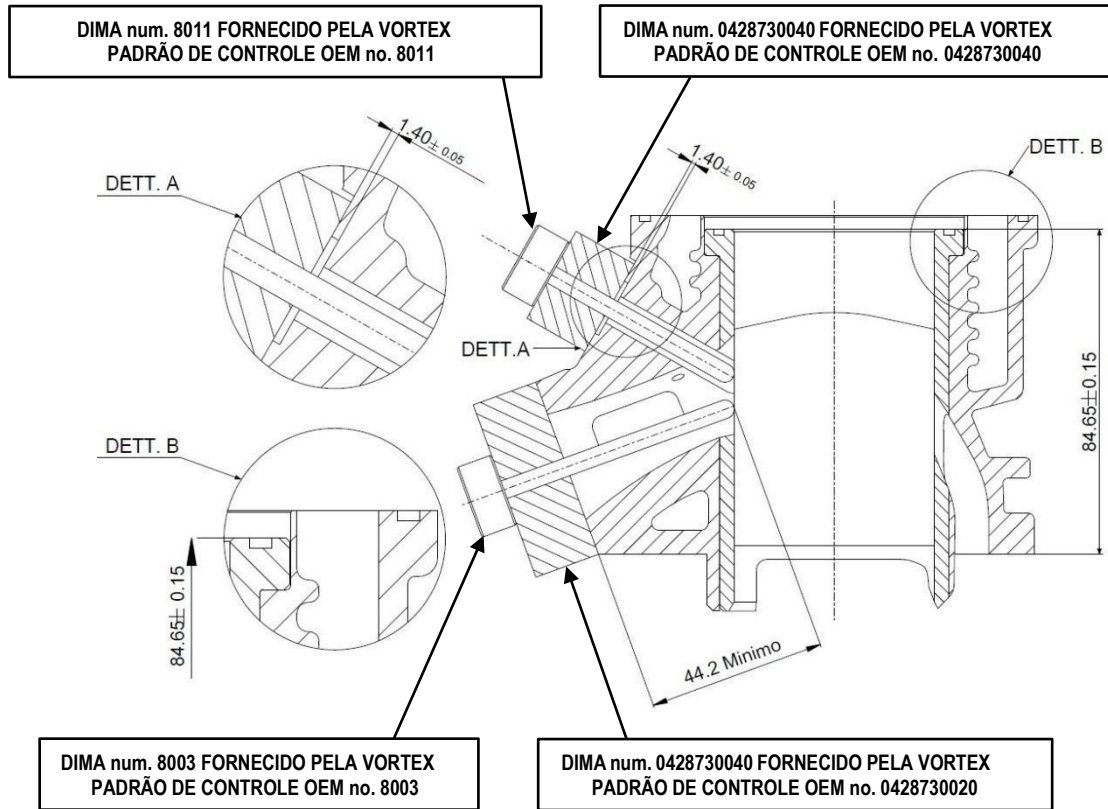
### **ATENÇÃO**

**TODAS AS PEÇAS DO MOTOR DEVEM SER ORIGINAIS DA VORTEX ROK, A MENOS DAS EXCEÇÕES EXPRESSAMENTE AUTORIZADAS NESTA FICHA**

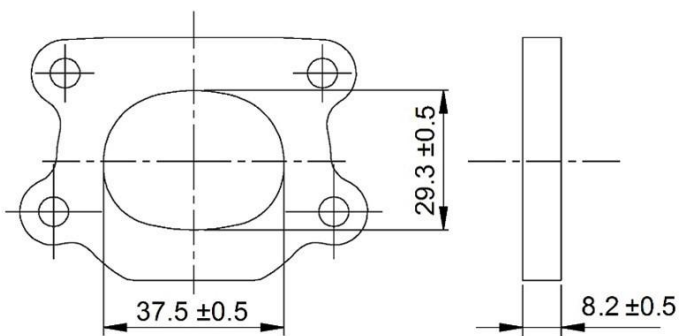
Nem motores nem acessórios podem ser modificados. Com isto entendemos qualquer alteração de forma, conteúdo ou função que possa diferir do que foi originalmente produzido (fabricado e montado). Além disso, isto inclui qualquer adição e/ou remoção de material.

Todas as dimensões nos desenhos técnicos estão em mm.

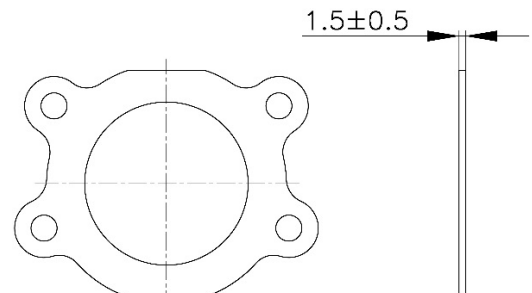
## SEÇÃO DO CILINDRO E CAMISA



### ESPAÇADOR DO ESCAPAMENTO



### JUNTA DO ESCAPAMENTO



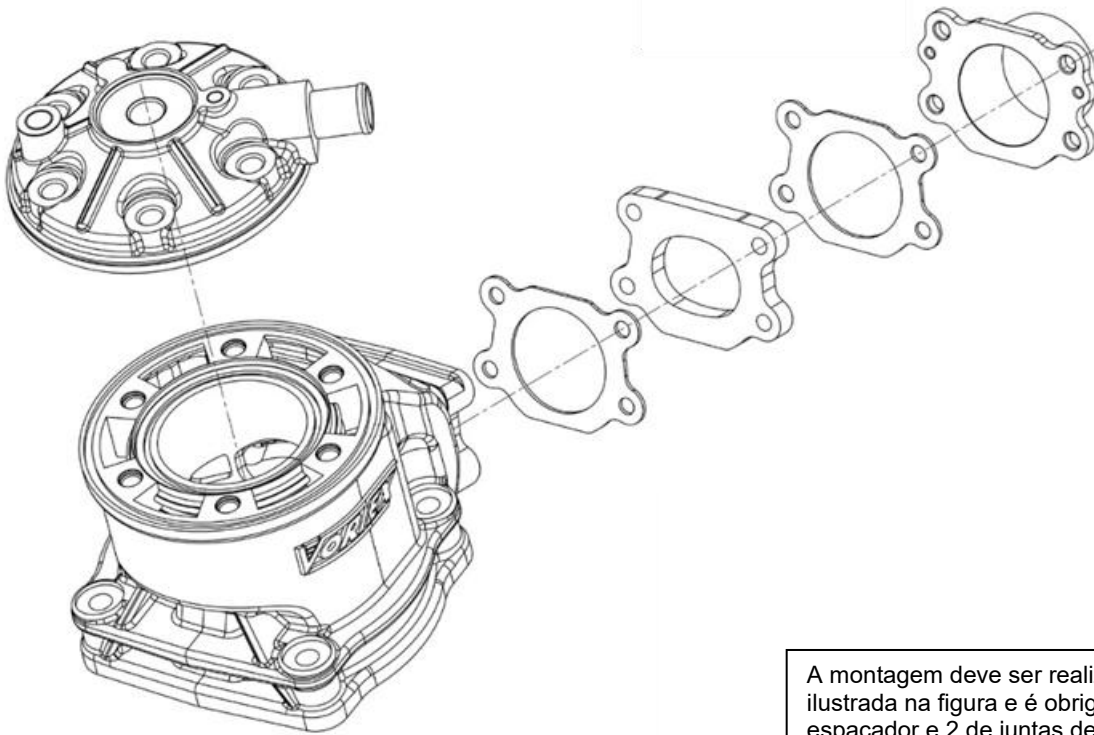
### ATENÇÃO

**TODAS AS PEÇAS DO MOTOR DEVEM SER ORIGINAIS DA VORTEX ROK, A MENOS DAS EXCEÇÕES EXPRESSAMENTE AUTORIZADAS NESTA FICHA**

Nem motores nem acessórios podem ser modificados. Com isto entendemos qualquer alteração de forma, conteúdo ou função que possa diferir do que foi originalmente produzido (fabricado e montado). Além disso, isto inclui qualquer adição e/ou remoção de material.

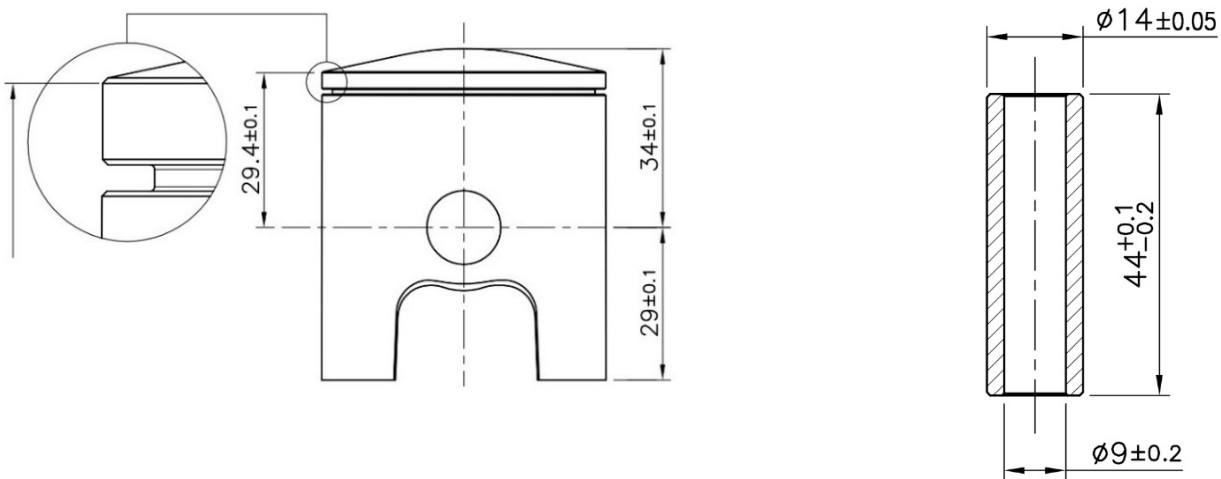
Todas as dimensões nos desenhos técnicos estão em mm.

## MONTAGEM DO ESPAÇADOR E DA JUNTA DO ESCAPAMENTO



A montagem deve ser realizada da maneira ilustrada na figura e é obrigatório que tenha 1 espaçador e 2 de juntas de escapamento.

## PISTÃO E PINO DO PISTÃO



Peso  
**128g ±5g**

Peso  
**30g min.**

**RECOMENDAÇÃO:** CONJUNTO PISTÃO, ANEL E PINO DO PISTÃO ORIGINAL MARCA VORTEX  
**OPÇÃO:** CONJUNTO PISTÃO, ANEL E PINO DO PISTÃO MARCA METEOR

### ATENÇÃO

**TODAS AS PEÇAS DO MOTOR DEVEM SER ORIGINAIS DA VORTEX ROK, A MENOS DAS EXCEÇÕES EXPRESSAMENTE AUTORIZADAS NESTA FICHA**

Nem motores nem acessórios podem ser modificados. Com isto entendemos qualquer alteração de forma, conteúdo ou função que possa diferir do que foi originalmente produzido (fabricado e montado). Além disso, isto inclui qualquer adição e/ou remoção de material.

Todas as dimensões nos desenhos técnicos estão em mm.



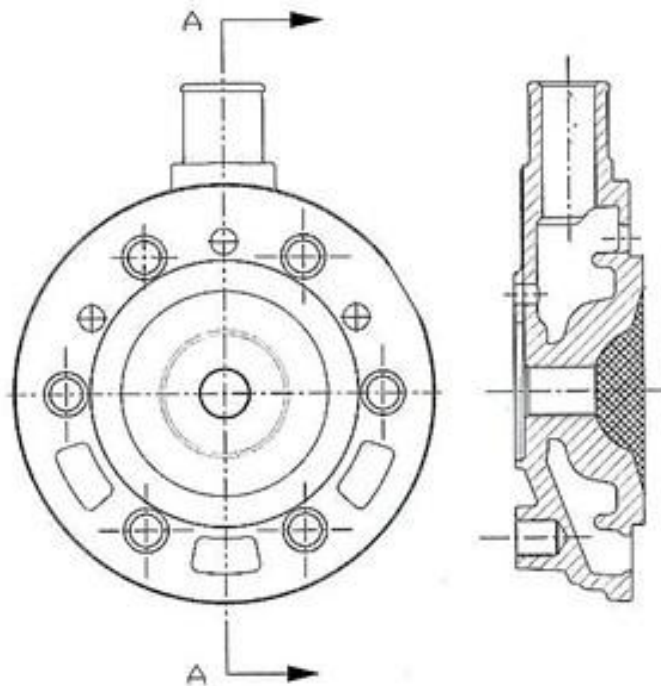
## FANATICI ROK CUP 2026

### CABEÇOTE E CÂMARA DE COMBUSTÃO

**VOLUME DA CÂMARA DE COMBUSTÃO: 9,5cm<sup>3</sup> (7,5cm<sup>3</sup> + inserto FiaKarting 2 cm<sup>3</sup>) MÍNIMO**

*Para verificação do volume da câmara deverá ser utilizado um inserto padrão FIA Karting e procedimento conforme definições CBA/CNK.*

**SQUISH: 1,0mm MÍNIMO**



**\* SERÁ PERMITIDA A ADIÇÃO DE MATERIAL E USINAGEM DA CÂMARA DE COMBUSTÃO PARA FINS DE RECUPERAÇÃO DO CABEÇOTE, ESPECIALMENTE OS CAUSADOS PELA PRÉ-IGNIÇÃO.**

**TENDO EM VISTA A PERMISSÃO DESTA RETRABALHO NO CABEÇOTE, O GABARITO DE VERIFICAÇÃO DO PERFIL DA CÂMARA NÃO SERÁ MAIS UTILIZADO NAS VISTORIAS.**

**PERMANECEM AS EXIGÊNCIAS DE VOLUME MÍNIMO E SQUISH MÍNIMO.**

### **ATENÇÃO**

**TODAS AS PEÇAS DO MOTOR DEVEM SER ORIGINAIS DA VORTEX ROK, A MENOS DAS EXCEÇÕES EXPRESSAMENTE AUTORIZADAS NESTA FICHA**

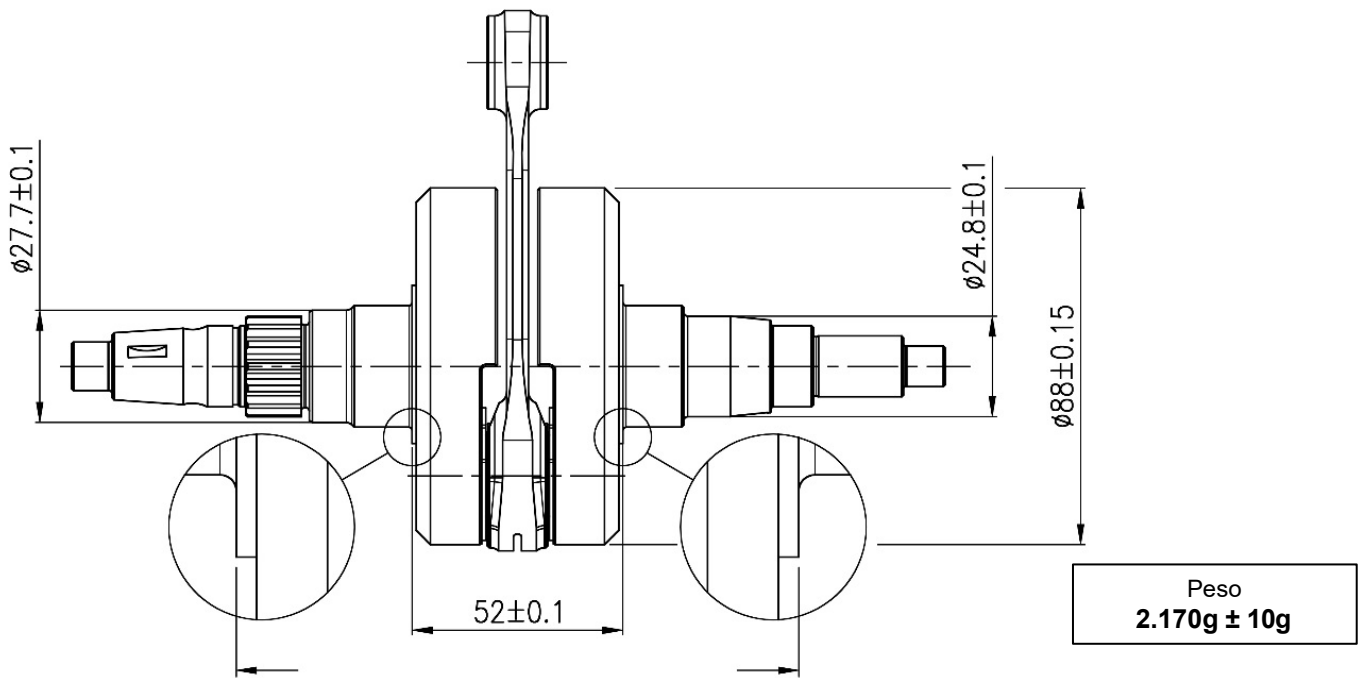
Nem motores nem acessórios podem ser modificados. Com isto entendemos qualquer alteração de forma, conteúdo ou função que possa diferir do que foi originalmente produzido (fabricado e montado). Além disso, isto inclui qualquer adição e/ou remoção de material.

Todas as dimensões nos desenhos técnicos estão em mm.

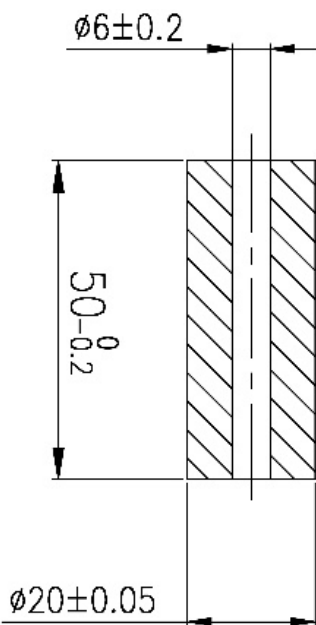


# FANATICI ROK CUP 2026

## VIRABREQUIM E PINO DO VIRABREQUIM



## PINO DO VIRABREQUIM



Peso  
111g ± 1g

OPTION 1



OPTION 2



### **ATENÇÃO**

**TODAS AS PEÇAS DO MOTOR DEVEM SER ORIGINAIS DA VORTEX ROK, A MENOS DAS EXCEÇÕES EXPRESSAMENTE AUTORIZADAS NESTA FICHA**

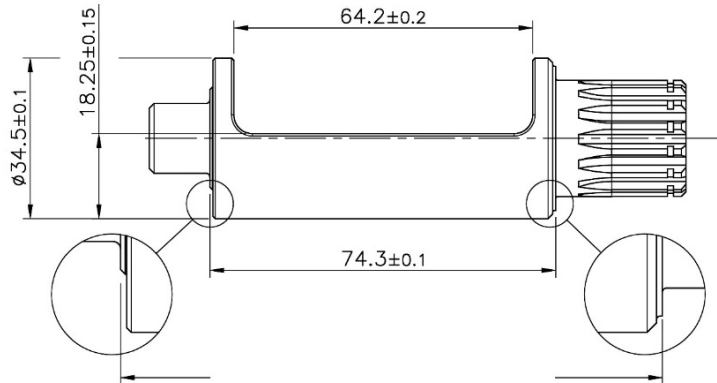
Nem motores nem acessórios podem ser modificados. Com isto entendemos qualquer alteração de forma, conteúdo ou função que possa diferir do que foi originalmente produzido (fabricado e montado). Além disso, isto inclui qualquer adição e/ou remoção de material.

Todas as dimensões nos desenhos técnicos estão em mm.



## FANATICI ROK CUP 2026

### EIXO DO CONTRA BALANÇO



Peso  
**435g  $\pm 5g$**

QUALQUER ESTADO OPERACIONAL DO SISTEMA (FALHA, QUEBRA, DESGASTE, ETC.), QUE INDIQUE UM ACIONAMENTO INCORRETO DO EIXO DO CONTRA BALANÇO, DEVE SER CONSIDERADO EM DESACORDO COM A ESPECIFICAÇÃO ORIGINAL DO MOTOR.

### **ATENÇÃO**

**TODAS AS PEÇAS DO MOTOR DEVEM SER ORIGINAIS DA VORTEX ROK, A MENOS DAS EXCEÇÕES EXPRESSAMENTE AUTORIZADAS NESTA FICHA**

Nem motores nem acessórios podem ser modificados. Com isto entendemos qualquer alteração de forma, conteúdo ou função que possa diferir do que foi originalmente produzido (fabricado e montado). Além disso, isto inclui qualquer adição e/ou remoção de material.

Todas as dimensões nos desenhos técnicos estão em mm.



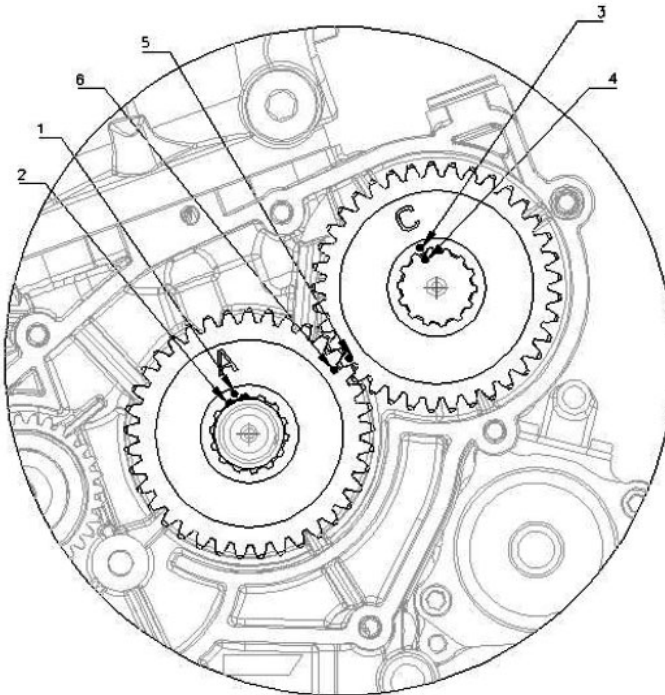
## FANATICI ROK CUP 2026

FOTO DETALHADA DA POSIÇÃO DO SELO DE ÓLEO DO VIRABREQUIM



### SINCRONIZAÇÃO DO CONTRA BALANÇO

NO DESENHO ABAIXO, MOSTRAMOS EM DETALHES A POSIÇÃO ORIGINAL (A SER RESPEITADA) DA SINCRONIZAÇÃO DO EIXO BALANCEADOR NO MOTOR ROK.  
A SINCRONIZAÇÃO DO SISTEMA DO CONTRA BALANÇO ESTARÁ REGULAR QUANDO, COM O PISTÃO NO PONTO MORTO SUPERIOR, OS ENTALHES DAS ENGRENAGENS E DO EIXO BALANCEADOR ESTIVEREM ALINHADOS, COMO MOSTRADO NO DESENHO.



### **ATENÇÃO**

**TODAS AS PEÇAS DO MOTOR DEVEM SER ORIGINAIS DA VORTEX ROK, A MENOS DAS EXCEÇÕES EXPRESSAMENTE AUTORIZADAS NESTA FICHA**

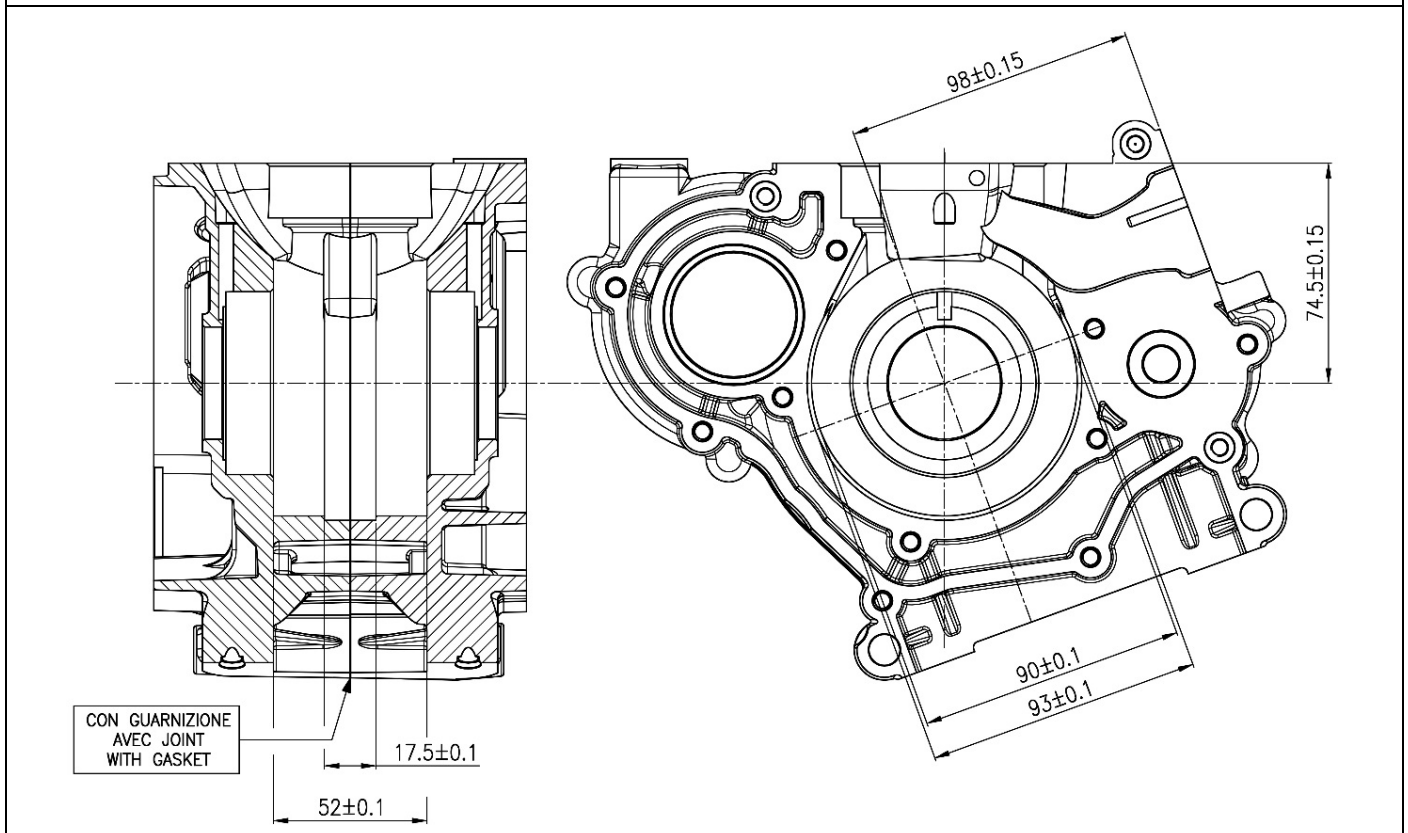
Nem motores nem acessórios podem ser modificados. Com isto entendemos qualquer alteração de forma, conteúdo ou função que possa diferir do que foi originalmente produzido (fabricado e montado). Além disso, isto inclui qualquer adição e/ou remoção de material.

Todas as dimensões nos desenhos técnicos estão em mm.



## FANATICI ROK CUP 2026

### VISTA INTERNA DO CARTER

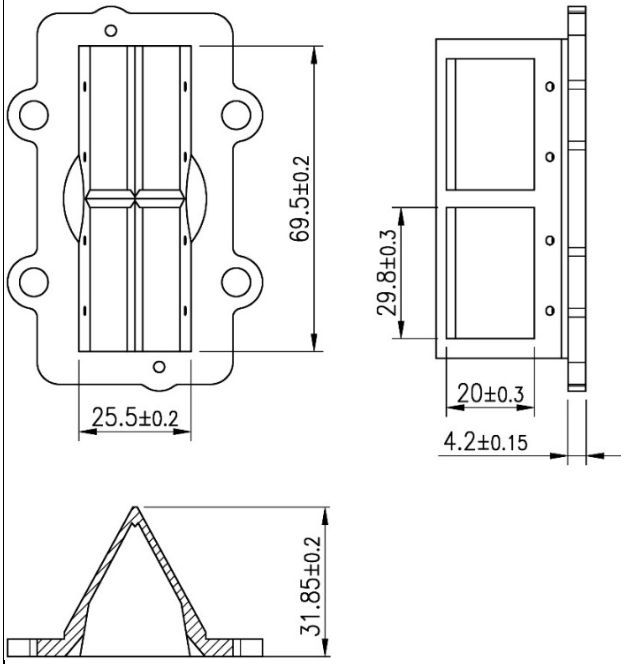
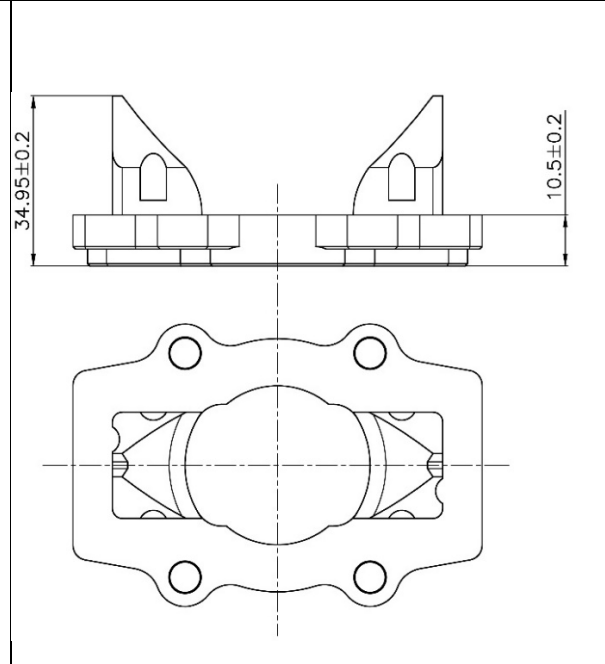


### **ATENÇÃO**

**TODAS AS PEÇAS DO MOTOR DEVEM SER ORIGINAIS DA VORTEX ROK, A MENOS DAS EXCEÇÕES EXPRESSAMENTE AUTORIZADAS NESTA FICHA**

Nem motores nem acessórios podem ser modificados. Com isto entendemos qualquer alteração de forma, conteúdo ou função que possa diferir do que foi originalmente produzido (fabricado e montado). Além disso, isto inclui qualquer adição e/ou remoção de material.

Todas as dimensões nos desenhos técnicos estão em mm.

ROLAMENTOS DO VIRABREQUIM		
TIPO	DIMENSÕES	CARACTERÍSTICAS
6206.C4	30 x 16 x 62 mm	Esferas de aço 9
ROLAMENTOS DO CONTRA BALANÇO		
TIPO	DIMENSÕES	CARACTERÍSTICAS
6005.C4	25 x 12 x 47 mm	Esferas de aço 10
6302.C4	15 x 13 x 42 mm	Esferas de aço 7
DESENHO DA PIRÂMIDE DE PALHETAS		DESENHO DA TAMPA DA PIRÂMIDE
		

### ATENÇÃO

**TODAS AS PEÇAS DO MOTOR DEVEM SER ORIGINAIS DA VORTEX ROK, A MENOS DAS EXCEÇÕES EXPRESSAMENTE AUTORIZADAS NESTA FICHA**

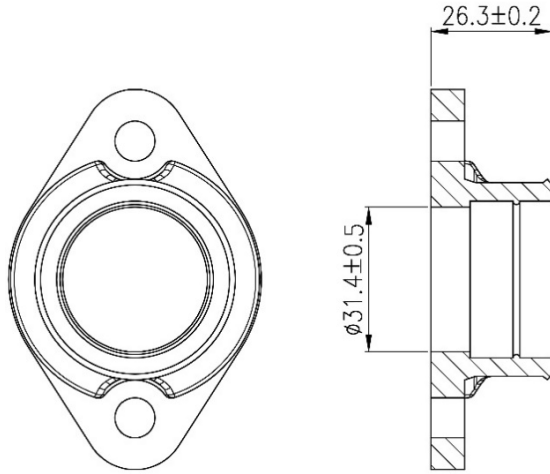
Nem motores nem acessórios podem ser modificados. Com isto entendemos qualquer alteração de forma, conteúdo ou função que possa diferir do que foi originalmente produzido (fabricado e montado). Além disso, isto inclui qualquer adição e/ou remoção de material.

Todas as dimensões nos desenhos técnicos estão em mm.



## FANATICI ROK CUP 2026

### COLETOR DE ADMISSÃO



#### **ATENÇÃO**

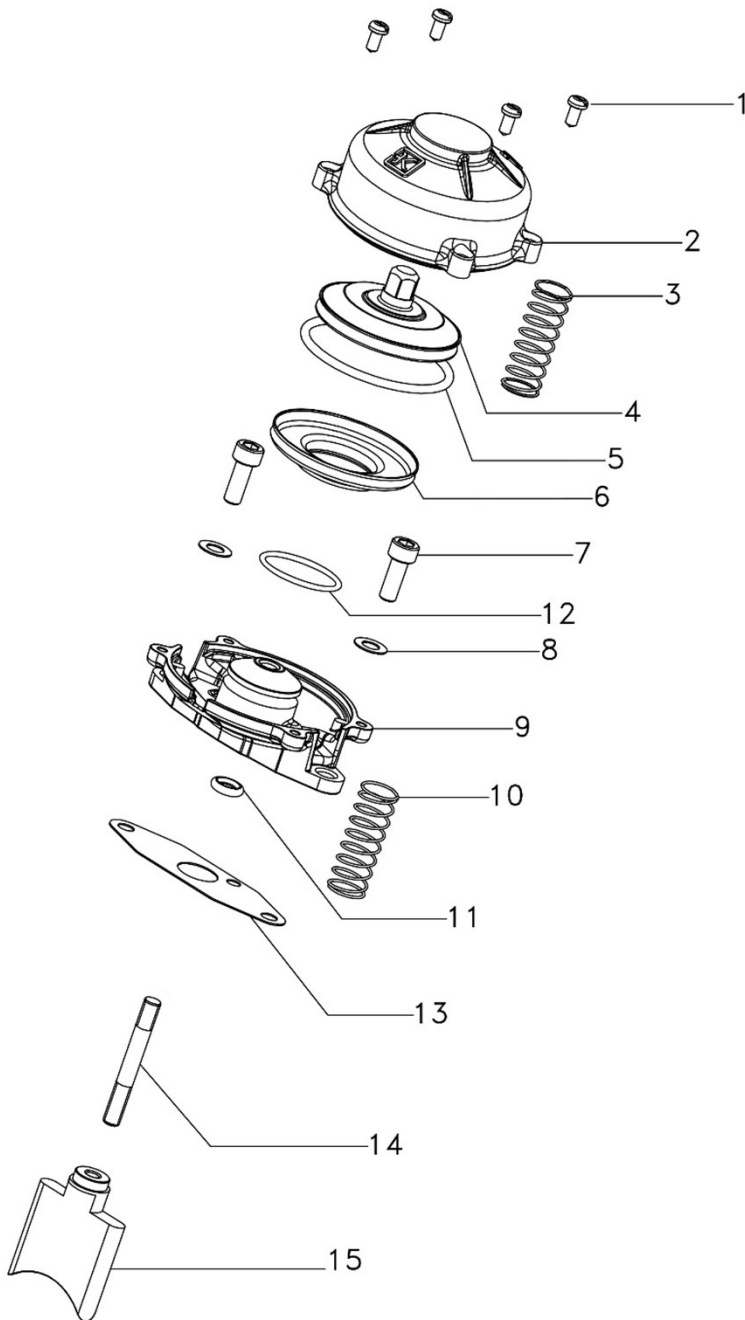
**TODAS AS PEÇAS DO MOTOR DEVEM SER ORIGINAIS DA VORTEX ROK, A MENOS DAS EXCEÇÕES EXPRESSAMENTE AUTORIZADAS NESTA FICHA**

Nem motores nem acessórios podem ser modificados. Com isto entendemos qualquer alteração de forma, conteúdo ou função que possa diferir do que foi originalmente produzido (fabricado e montado). Além disso, isto inclui qualquer adição e/ou remoção de material.

Todas as dimensões nos desenhos técnicos estão em mm.

# FANATICI ROK CUP 2026

## VÁLVULA DE POTÊNCIA COM MOLA DUPLA DE COMPRESSÃO



- 1- VITI DI FISSAGGIO  
FIXING SCREWS  
VIS DE FIXATION
- 2- COPERCHIO VALVOLA  
VALVE COVER  
CHAP  
E VALVE
- 3- MOLLA COMPRESSIONE CODICE W10171/KF  
COMPRESSION SPRING PART NO. W10171/KF  
RESSORT COMPRESSION CODE W10171/KF
- 4- PISTONCINO VALVOLA SCARICO  
EXHAUST VALVE PISTON  
PISTON VALVE ECHAP.
- 5- MOLLA TENUTA  
HOSE SPRING  
RESSORT TENUE
- 6- POLMONE  
BELLOWS  
POUMON
- 7- VITE M6x20  
SCREW M6x20  
VIS M6x20
- 8- RONDELLA  
WASHER  
RONDELLE
- 9- ALLOGGIO VALVOLA  
VALVE HOUSING  
SIEGE VALVE
- 10- MOLLA COMPRESSIONE CODICE W10171/KF  
COMPRESSION SPRING PART NO. W10171/KF  
RESSORT COMPRESSION CODE W10171/KF
- 11- O-RING GOMMA  
O-RING RUBBER  
O-RING CAOUTCHOUC
- 12- MOLLA TENUTA  
HOSE SPRING  
RESSORT TENUE
- 13- GUARNIZIONE  
GASKET  
JOINT
- 14- PRIGIONIERO  
STUD  
GOUJON
- 15- VALVOLA SCARICO  
EXHAUST VALVE  
VALVE DE PUISSANCE

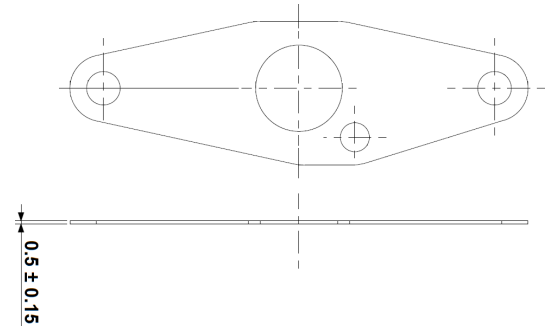
**SÓ É PERMITIDO O USO DA MOLLA DE COMPRESSÃO ORIGINAL OTK PART NO. W10171/KF**



## FANATICI ROK CUP 2026

### JUNTA DA VÁLVULA DE POTÊNCIA

#### OPÇÃO 1



#### **ATENÇÃO**

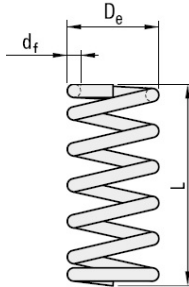
**TODAS AS PEÇAS DO MOTOR DEVEM SER ORIGINAIS DA VORTEX ROK, A MENOS DAS EXCEÇÕES EXPRESSAMENTE AUTORIZADAS NESTA FICHA**

Nem motores nem acessórios podem ser modificados. Com isto entendemos qualquer alteração de forma, conteúdo ou função que possa diferir do que foi originalmente produzido (fabricado e montado). Além disso, isto inclui qualquer adição e/ou remoção de material. Todas as dimensões nos desenhos técnicos estão em mm.



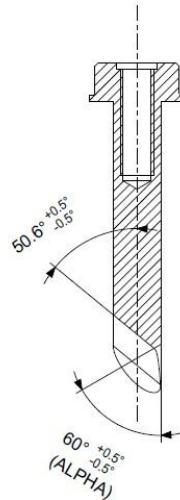
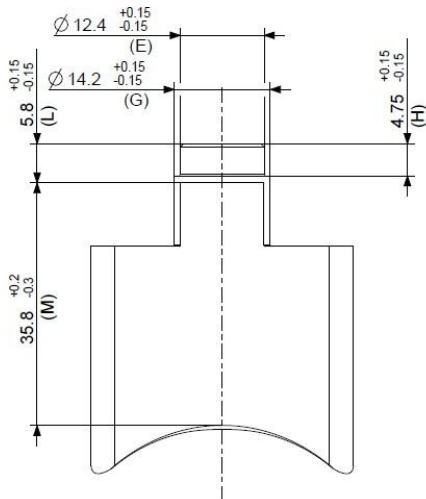
# FANATICI ROK CUP 2026

## MOLA DE COMPRESSÃO DA VÁLVULA DE POTÊNCIA

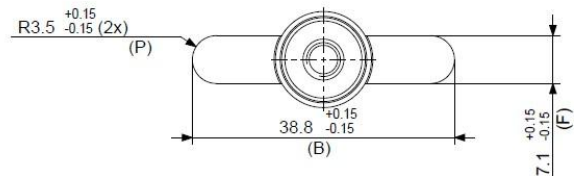
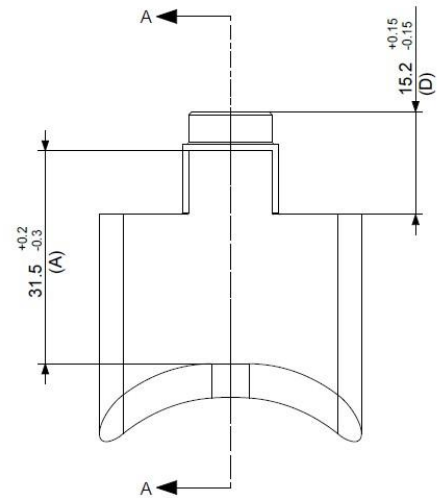


<b>d<sub>f</sub></b>	<b>0.8 mm</b>	<b>± 0.03</b>
<b>D<sub>e</sub></b>	<b>14 mm</b>	<b>± 0.1</b>
<b>L</b>	<b>40 mm</b>	<b>± 1.5</b>
<b>N</b>	<b>5</b>	
<b>N= numero spire</b>		

## VÁLVULA DESLIZANTE DO ESCAPAMENTO



SEZ. A-A



### ATENÇÃO

**TODAS AS PEÇAS DO MOTOR DEVEM SER ORIGINAIS DA VORTEX ROK, A MENOS DAS EXCEÇÕES EXPRESSAMENTE AUTORIZADAS NESTA FICHA**

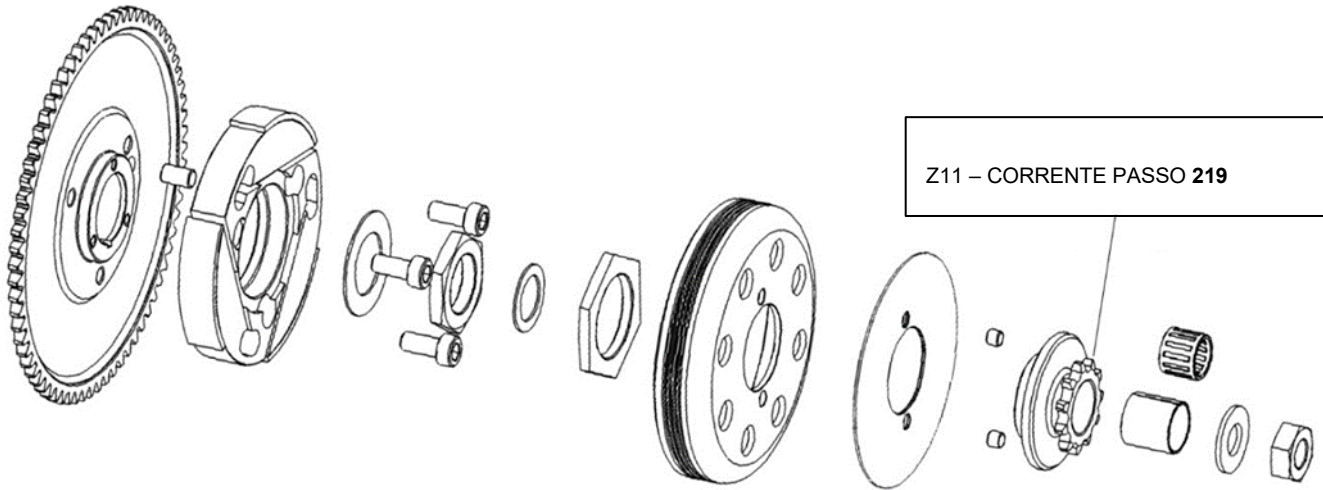
Nem motores nem acessórios podem ser modificados. Com isto entendemos qualquer alteração de forma, conteúdo ou função que possa diferir do que foi originalmente produzido (fabricado e montado). Além disso, isto inclui qualquer adição e/ou remoção de material.

Todas as dimensões nos desenhos técnicos estão em mm.



## FANATICI ROK CUP 2026

### DESCRIÇÃO DA EMBREAGEM E ESBOÇO DAS PEÇAS



NÚMERO DE PEÇAS: **19**

PESO DA EMBREAGEM COMPLETA COM A CREMALHEIRA DE PARTIDA: **938g +/- 15g**

REGIME DE ACOPLAMENTO (MÁXIMO) – PODE SER VERIFICADO EM QUALQUER MOMENTO DO EVENTO: **4.000RPM**

#### **ATENÇÃO**

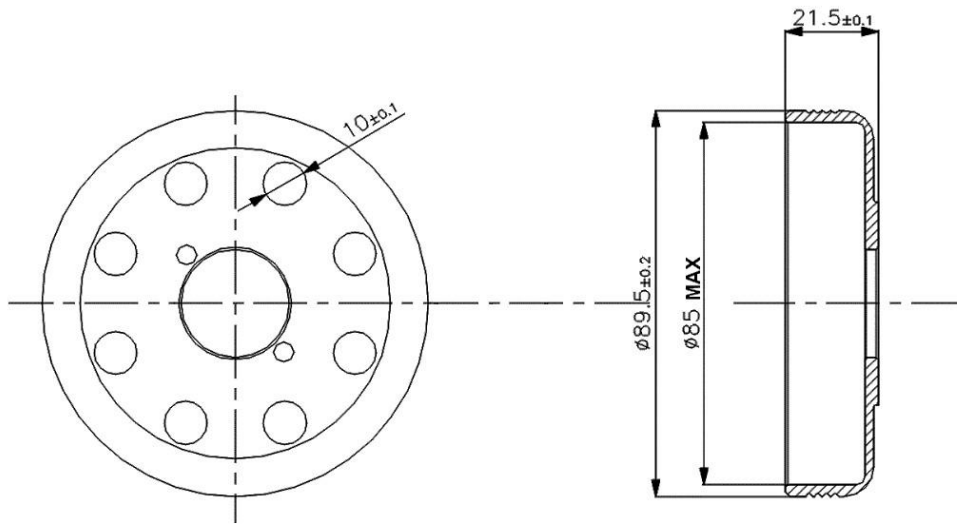
**TODAS AS PEÇAS DO MOTOR DEVEM SER ORIGINAIS DA VORTEX ROK, A MENOS DAS EXCEÇÕES EXPRESSAMENTE AUTORIZADAS NESTA FICHA**

Nem motores nem acessórios podem ser modificados. Com isto entendemos qualquer alteração de forma, conteúdo ou função que possa diferir do que foi originalmente produzido (fabricado e montado). Além disso, isto inclui qualquer adição e/ou remoção de material. Todas as dimensões nos desenhos técnicos estão em mm.

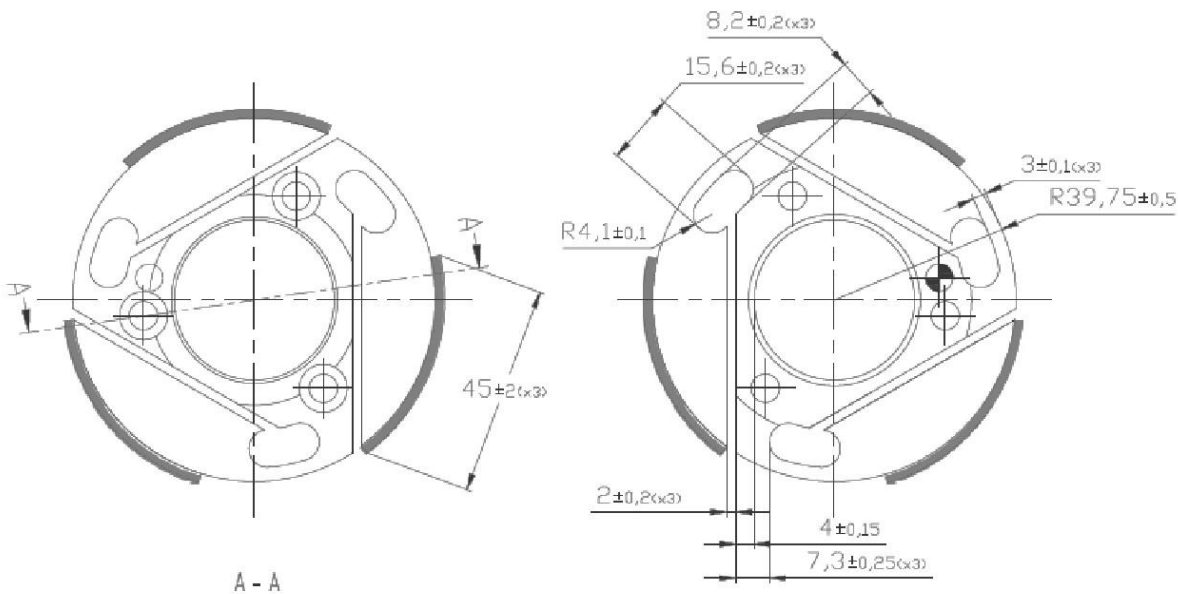


# FANATICI ROK CUP 2026

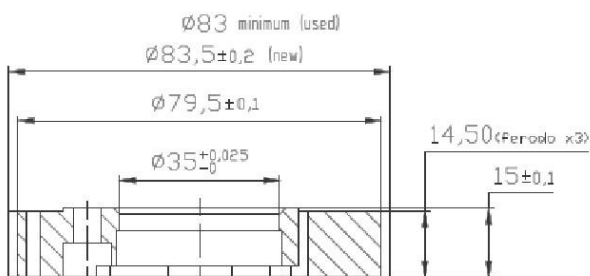
## CAMPANA E ROTOR DA EMBREAGEM



**PESO DA CAMPANA**  
184g +/- 5g



**PESO DO ROTOR**  
356g +/- 10g



### **ATENÇÃO**

**TODAS AS PEÇAS DO MOTOR DEVEM SER ORIGINAIS DA VORTEX ROK, A MENOS DAS EXCEÇÕES EXPRESSAMENTE AUTORIZADAS NESTA FICHA**

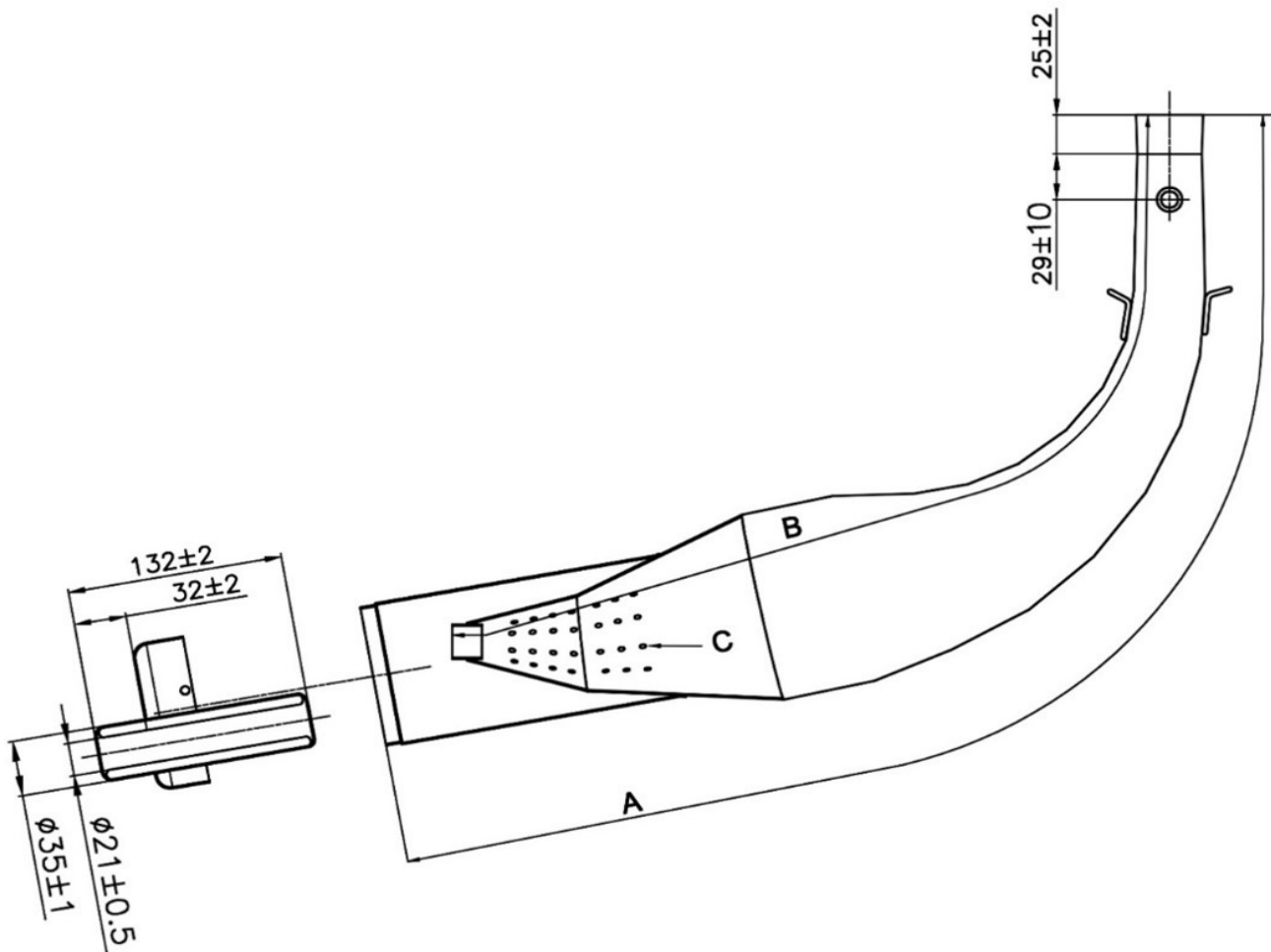
Nem motores nem acessórios podem ser modificados. Com isto entendemos qualquer alteração de forma, conteúdo ou função que possa diferir do que foi originalmente produzido (fabricado e montado). Além disso, isto inclui qualquer adição e/ou remoção de material.

Todas as dimensões nos desenhos técnicos estão em mm.



# FANATICI ROK CUP 2026

## SILENCIOSO DO ESCAPAMENTO



COMPRIMENTO DA CORDA  
EXTERNA

A=850mm +/- 7mm

COMPRIMENTO DA CORDA  
INTERNA

B=680mm +/- 7mm

NÚMERO DE FUROS E DIÂMETRO

C = 56 ø 4mm±0.5mm

PESO

2.158q. ± 5%

### **ATENÇÃO**

**TODAS AS PEÇAS DO MOTOR DEVEM SER ORIGINAIS DA VORTEX ROK, A MENOS DAS EXCEÇÕES EXPRESSAMENTE AUTORIZADAS NESTA FICHA**

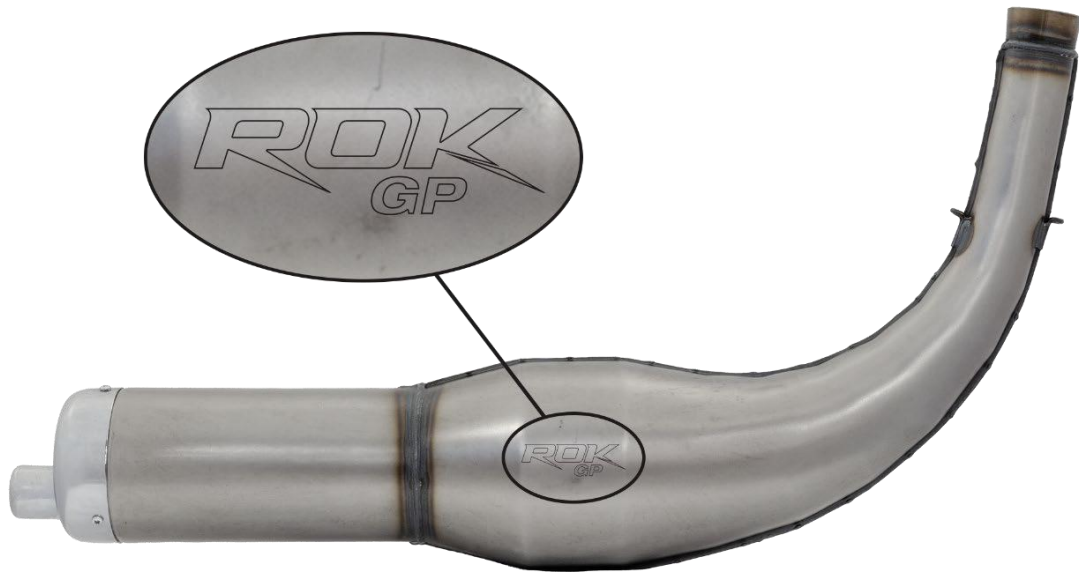
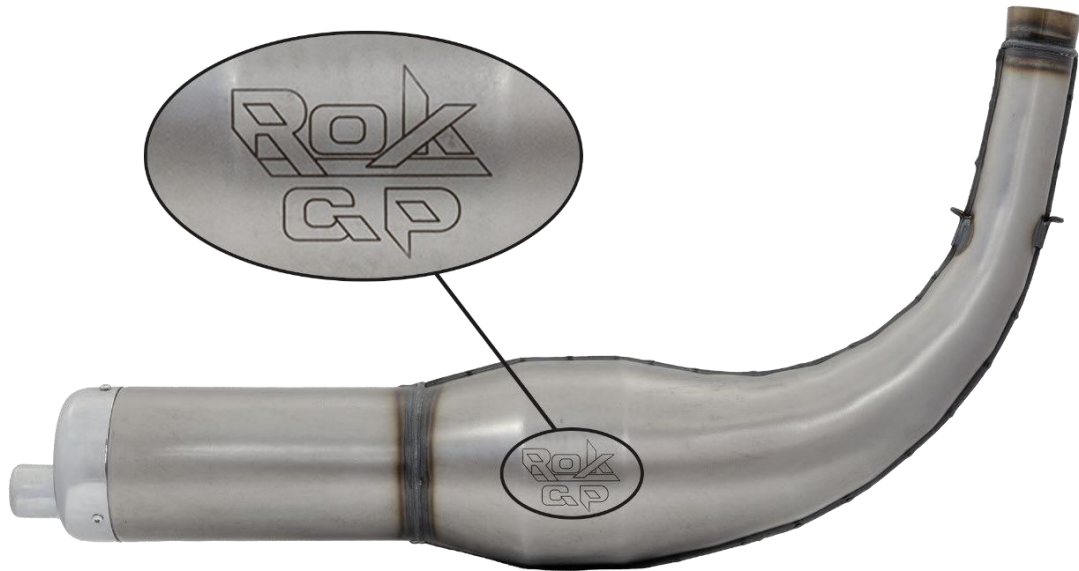
Nem motores nem acessórios podem ser modificados. Com isto entendemos qualquer alteração de forma, conteúdo ou função que possa diferir do que foi originalmente produzido (fabricado e montado). Além disso, isto inclui qualquer adição e/ou remoção de material.

Todas as dimensões nos desenhos técnicos estão em mm.



## FANATICI ROK CUP 2026

### FOTO E GRAVAÇÃO DA MARCA DO ESCAPAMENTO



**DURANTE A VISTORIA, O ESCAPE DEVE APRESENTAR O LOGOTIPO DE IDENTIFICAÇÃO ROK GP GRAVADO**

### **ATENÇÃO**

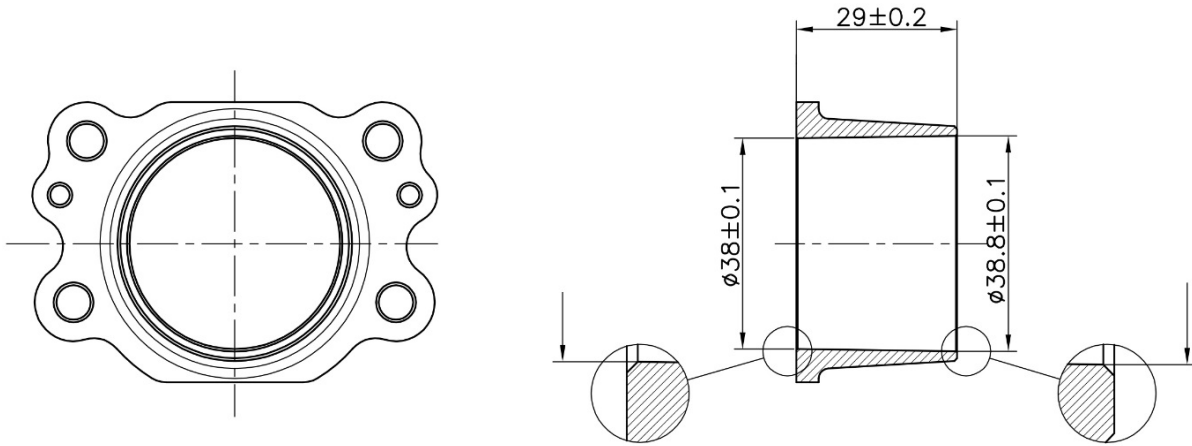
**TODAS AS PEÇAS DO MOTOR DEVEM SER ORIGINAIS DA VORTEX ROK, A MENOS DAS EXCEÇÕES EXPRESSAMENTE AUTORIZADAS NESTA FICHA**

Nem motores nem acessórios podem ser modificados. Com isto entendemos qualquer alteração de forma, conteúdo ou função que possa diferir do que foi originalmente produzido (fabricado e montado). Além disso, isto inclui qualquer adição e/ou remoção de material. Todas as dimensões nos desenhos técnicos estão em mm.



## FANATICI ROK CUP 2026

### COLETOR DE ESCAPAMENTO



#### **ATENÇÃO**

**TODAS AS PEÇAS DO MOTOR DEVEM SER ORIGINAIS DA VORTEX ROK, A MENOS DAS EXCEÇÕES EXPRESSAMENTE AUTORIZADAS NESTA FICHA**

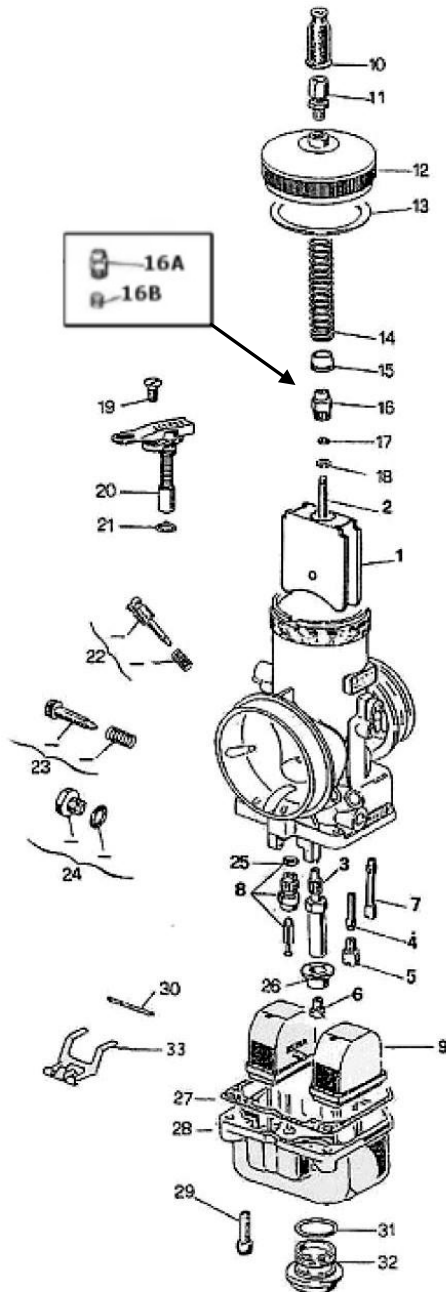
Nem motores nem acessórios podem ser modificados. Com isto entendemos qualquer alteração de forma, conteúdo ou função que possa diferir do que foi originalmente produzido (fabricado e montado). Além disso, isto inclui qualquer adição e/ou remoção de material. Todas as dimensões nos desenhos técnicos estão em mm.



# FANATICI ROK CUP 2026

## CARBURADOR E COMPONENTES

### DELL'ORTO VSHH 30



- |                                    |                              |
|------------------------------------|------------------------------|
| 1. GUILLOTINE                      | THROTTLE VALVE               |
| 2. AIGUILLE                        | MIXTURE NEEDLE               |
| 3. PULVERISATEUR                   | SPARY NOZZLE                 |
| 4. EMULSEUR MINIMUM                | IDLE DIFFUSER                |
| 5. GICLEUR MINIMUM                 | IDLE JET                     |
| 6. GICLEUR MAXIMUM                 | HIGH SPEED JET               |
| 7. GICLEUR DEMARRAGE               | STARTER JET                  |
| 8. POINTEAU                        | NEEDLE VALVE                 |
| 9. FLOTTEUR 4 gr. x 2              | FLOATER 4 gr. x 2            |
| 10. MANCHON                        | CAP                          |
| 11. VIS DE TENSION                 | WIRE SCREW                   |
| 12. COUVERCLE DU CORPS             | BODY COVER                   |
| 13. JOINT COUVERCLE DE CHAMBRE     | COVER GASKET                 |
| 14. RESSORT DE RAPPEL GUILLOTINE   | THROTTLE VALVE RETURN SPRING |
| 15. ASSIETTE GUIDE RESSORT         | SPRING GUIDE PLATE           |
| 16. NIPLO VALVE GAZ 16A e 16B      | MIXTURE VALVE NIPPLE         |
| 17. RONDELLE                       | WASHER                       |
| 18. ARRET DE L'AIGUILLE            | MIXTURE NEEDLE STOP          |
| 19. VIS DU DISPOSITIF DE DEMARRAGE | STARTER FIXING SCREW         |
| 20. DISPOSITIF DE DEMARRAGE        | CHOKE                        |
| 21. JOINT DISPOSITIF DEMARRAGE     | STARTER GASKET               |
| 22. KIT VIS DE REGLAGE DE L'AIR    | KIT AIR ADJUSTMENT SCREW     |
| 23. KIT VIS DE REGLAGE GUILLOTINE  | KIT MIXTURE VALVE ADJUSTMENT |
| 24. BOUCHON FILTRE A ESSENCE       | FUEL FILTER PLUG             |
| 25. JOINT DU POINTEAU              | NEEDLE VALVE GASKET          |
| 26. ASSIETTE                       | PLATE                        |
| 27. JOINT DE LA CUVE               | FLOAT VALVE GASKET           |
| 28. CUVE                           | FLOAT CHAMBER                |
| 29. VIS FIXAGE DE LA CUVE          | FLOAT CHAMBER SCREW          |
| 30. AXE                            | PIN                          |
| 31. JOINT DU BOUCHON DE CUVE       | FLOAT CHAMBER PLUG GASKET    |
| 32. BOUCHON DE LA CUVE             | FLOAT CHAMBER PLUG           |
| 33. BALANCIER                      | FLOAT LEVER                  |


### ATENÇÃO

**TODAS AS PEÇAS DO MOTOR DEVEM SER ORIGINAIS DA VORTEX ROK, A MENOS DAS EXCEÇÕES EXPRESSAMENTE AUTORIZADAS NESTA FICHA**

Nem motores nem acessórios podem ser modificados. Com isto entendemos qualquer alteração de forma, conteúdo ou função que possa diferir do que foi originalmente produzido (fabricado e montado). Além disso, isto inclui qualquer adição e/ou remoção de material. Todas as dimensões nos desenhos técnicos estão em mm.



## FANATICI ROK CUP 2026

SETUP PERMITIDO		
	COD. VORTEX	COD. DELLORTO
[1] Guilhotina <b>40</b>	W947540-764	1656540-64
[2] Agulha <b>K33</b>	W853033	0853033 08
[3] Pulverizador <b>DP268</b>	W12539268	12539268 28
[??] Sede do pulverizador <b>7mm</b> Ugello sede pulverizzatore 7 mm - Spray seat nozzle - Buse de pulvérisation	W1254100-28	1254100 28
[6] Giclê de alta - <b>LIBERADO</b>	W6413160	06413160 02
[5] Giclê de baixa <b>60</b>	W1299560	1299560 02
[4] Emulsionador de baixa <b>CD1</b>	W1053201	1053201 28
<b>OPÇÃO 1</b>		
Válvula de agulha <b>250</b>	W8649250	08649250 33
<b>OPÇÃO 2</b>		
Válvula de agulha <b>270</b>	W8649270	08649270 33
<b>DELL'ORTO BOMBA DE COMBUSTÍVEL</b>		
		
<b>COD. 11023</b>		
<p><b>É PROIBIDO O USO DO TUBO DE RETORNO DE COMBUSTÍVEL PARA O TANQUE. É PERMITIDO MONTAR SOMENTE UM FILTRO DE COMBUSTÍVEL ENTRE O TANQUE E A BOMBA DE COMBUSTÍVEL.</b></p>		

### **ATENÇÃO**

**TODAS AS PEÇAS DO MOTOR DEVEM SER ORIGINAIS DA VORTEX ROK, A MENOS DAS EXCEÇÕES EXPRESSAMENTE AUTORIZADAS NESTA FICHA**

Nem motores nem acessórios podem ser modificados. Com isto entendemos qualquer alteração de forma, conteúdo ou função que possa diferir do que foi originalmente produzido (fabricado e montado). Além disso, isto inclui qualquer adição e/ou remoção de material. Todas as dimensões nos desenhos técnicos estão em mm.



## FANATICI ROK CUP 2026

### IGNIÇÃO PVL

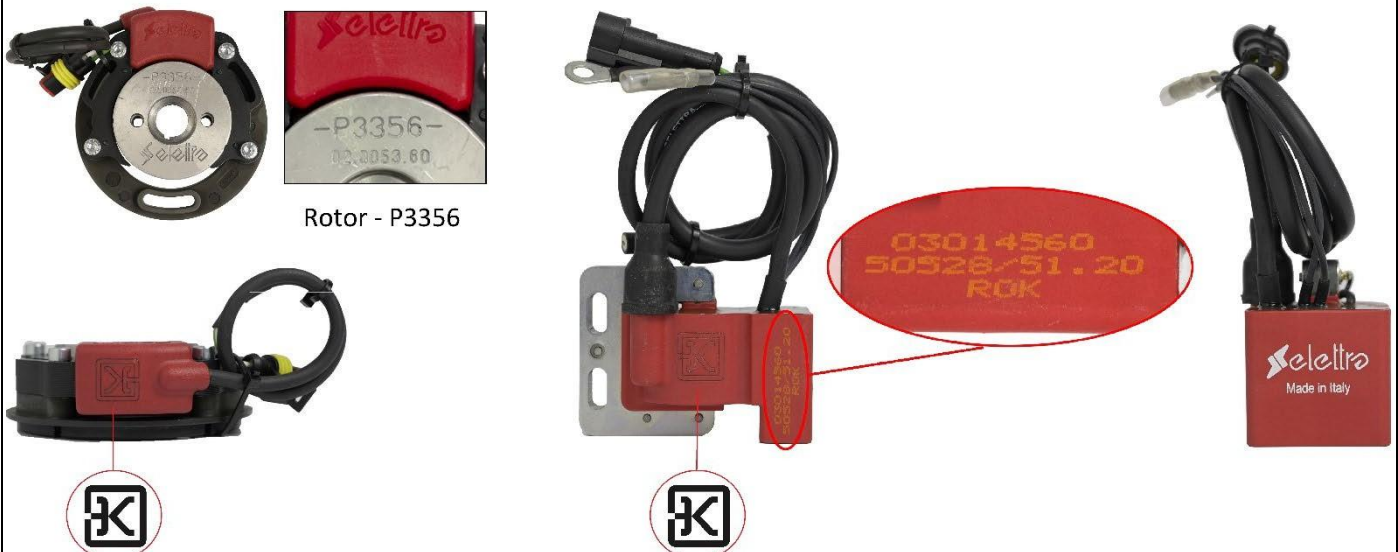
#### OPTION 1

Stator 500980  
Rotor 500843



### IGNIÇÃO SELETTA

#### OPTION 2



SERÁ PERMITIDO O USO EXCLUSIVAMENTE DE BOBINA, ESTATOR E ROTOR COM MARCAÇÃO OEM, CONFORME MOSTRADO NAS IMAGENS ACIMA.

PONTO DE IGNIÇÃO PERMITIDO: 2.5 com PVL, 2.8 com Selettra

### ATENÇÃO

**TODAS AS PEÇAS DO MOTOR DEVEM SER ORIGINAIS DA VORTEX ROK, A MENOS DAS EXCEÇÕES EXPRESSAMENTE AUTORIZADAS NESTA FICHA**

Nem motores nem acessórios podem ser modificados. Com isto entendemos qualquer alteração de forma, conteúdo ou função que possa diferir do que foi originalmente produzido (fabricado e montado). Além disso, isto inclui qualquer adição e/ou remoção de material. Todas as dimensões nos desenhos técnicos estão em mm.



## FANATICI ROK CUP 2026

### CHICOTE DE PARTIDA



### VELA DE IGNIÇÃO



A vela não poderá apresentar retrabalho. A rosca deverá ter diâmetro de 14,0mm, comprimento de 19,0mm e passo de 1,25mm. O anel de vedação não poderá ser retirado, e a vela não poderá invadir a câmara de combustão sob nenhuma circunstância.

**VELAS DE IGNIÇÃO  
AUTORIZADAS  
NGK B10 EG  
NGK BR10 EIX**

### **ATENÇÃO**

**TODAS AS PEÇAS DO MOTOR DEVEM SER ORIGINAIS DA VORTEX ROK, A MENOS DAS EXCEÇÕES EXPRESSAMENTE AUTORIZADAS NESTA FICHA**

Nem motores nem acessórios podem ser modificados. Com isto entendemos qualquer alteração de forma, conteúdo ou função que possa diferir do que foi originalmente produzido (fabricado e montado). Além disso, isto inclui qualquer adição e/ou remoção de material. Todas as dimensões nos desenhos técnicos estão em mm.