



FANATICI ROK CUP 2026

TROFÉU FANATICI ROK CUP 2026

FICHA DE IDENTIFICAÇÃO MOTOR ROK GP

Aprovada pelo COMITÊ TÉCNICO em xx/01/2026

LINHA DO TEMPO DAS ATUALIZAÇÕES

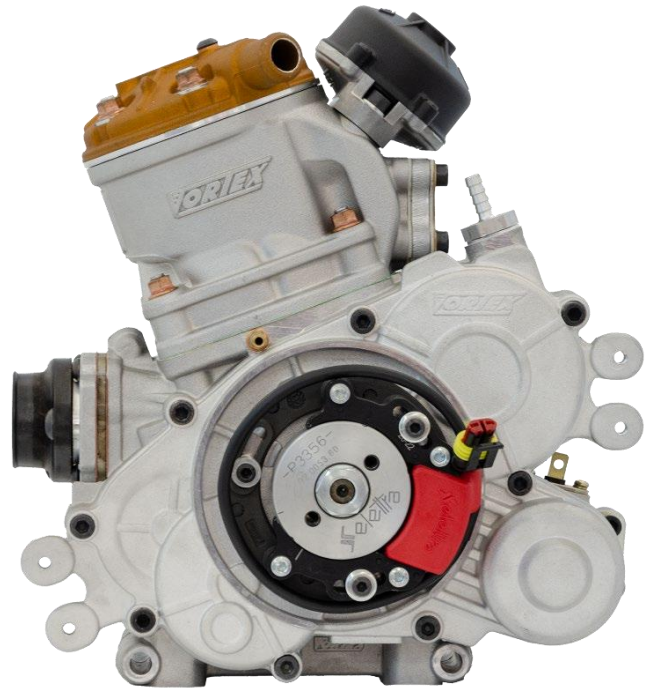
ATUALIZAÇÃO	DATA DA APROVAÇÃO	PÁGINA
Versão Original	23/12/2025	-0-



FANATICI ROK CUP 2026

FICHA DE IDENTIFICAÇÃO

Esta Ficha de Identificação reproduz descrições, ilustrações e dimensões do motor **ROK GP**.



ATENÇÃO

TODAS AS PEÇAS DO MOTOR DEVEM SER ORIGINAIS DA VORTEX ROK, A MENOS DAS EXCEÇÕES EXPRESSAMENTE AUTORIZADAS NESTA FICHA

Nem motores nem acessórios podem ser modificados. Com isto entendemos qualquer alteração de forma, conteúdo ou função que possa diferir do que foi originalmente produzido (fabricado e montado). Além disso, isto inclui qualquer adição e/ou remoção de material.

Todas as dimensões nos desenhos técnicos estão em mm.



FANATICI ROK CUP 2026

INFORMAÇÕES TÉCNICAS E CARACTERÍSTICAS	
DIÂMETRO ORIGINAL DO CILINDRO	54,07 mm
MÁXIMO DIÂMETRO PERMITIDO	54,32 mm
CURSO	54 +/- 0,2 mm
VOLUME ORIGINAL	123,99 cc
ENTRE CENTROS DA BIELA	102 +/- 0,2 mm
PESO DA BIELA	128g +/- 2g
PARÂMETROS DO DIAGRAMA	
JANELA DO ESCAPAMENTO	195° MAX
BOOSTER	180° MAX
TRANSFERÊNCIA PRINCIPAL	132° ±1.5°
TRANSFERÊNCIA SECUNDÁRIA	128° ±1.5°

ATENÇÃO

TODAS AS PEÇAS DO MOTOR DEVEM SER ORIGINAIS DA VORTEX ROK, A MENOS DAS EXCEÇÕES EXPRESSAMENTE AUTORIZADAS NESTA FICHA

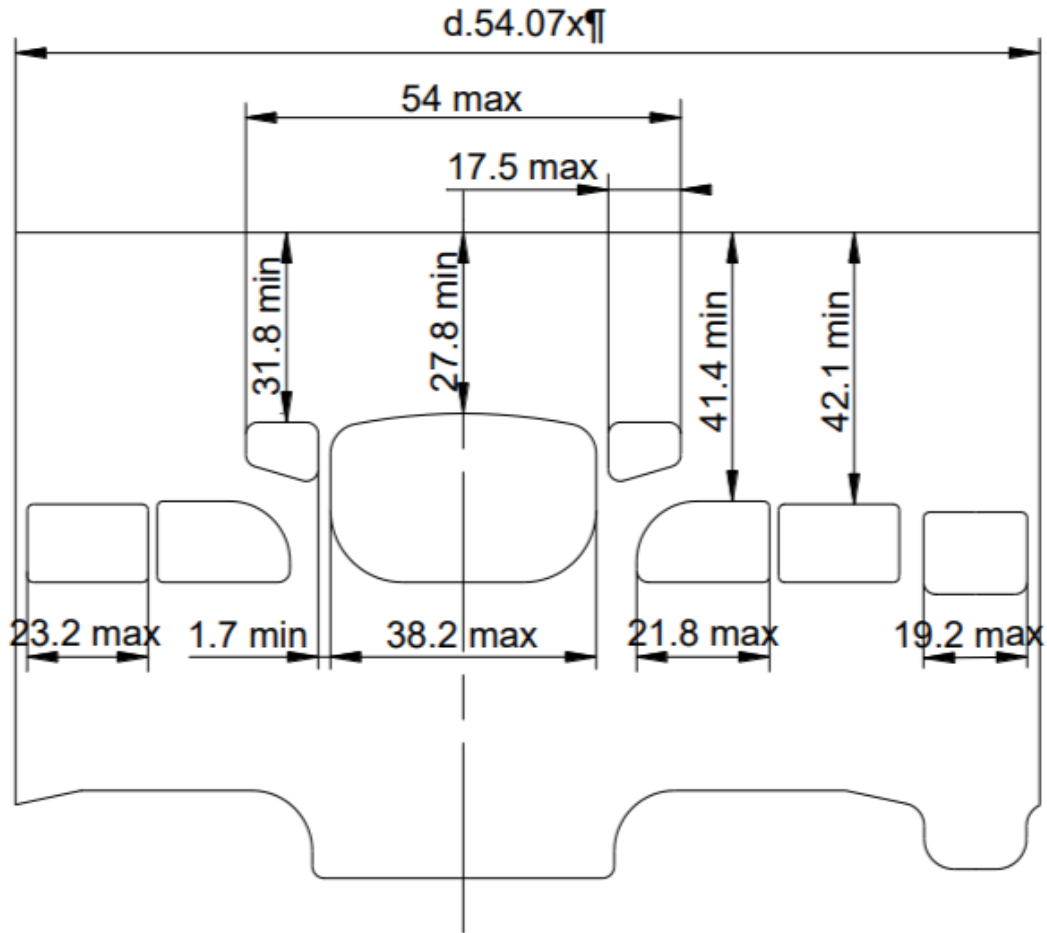
Nem motores nem acessórios podem ser modificados. Com isto entendemos qualquer alteração de forma, conteúdo ou função que possa diferir do que foi originalmente produzido (fabricado e montado). Além disso, isto inclui qualquer adição e/ou remoção de material.

Todas as dimensões nos desenhos técnicos estão em mm.



FANATICI ROK CUP 2026

DESENHO DO DESENVOLVIMENTO DO CILINDRO



Não será permitida a ação de “quebra de canto” além do que foi originalmente usinado em fábrica ou obtido através do rasquetamento dos cantos vivos nas arestas das janelas (todas).

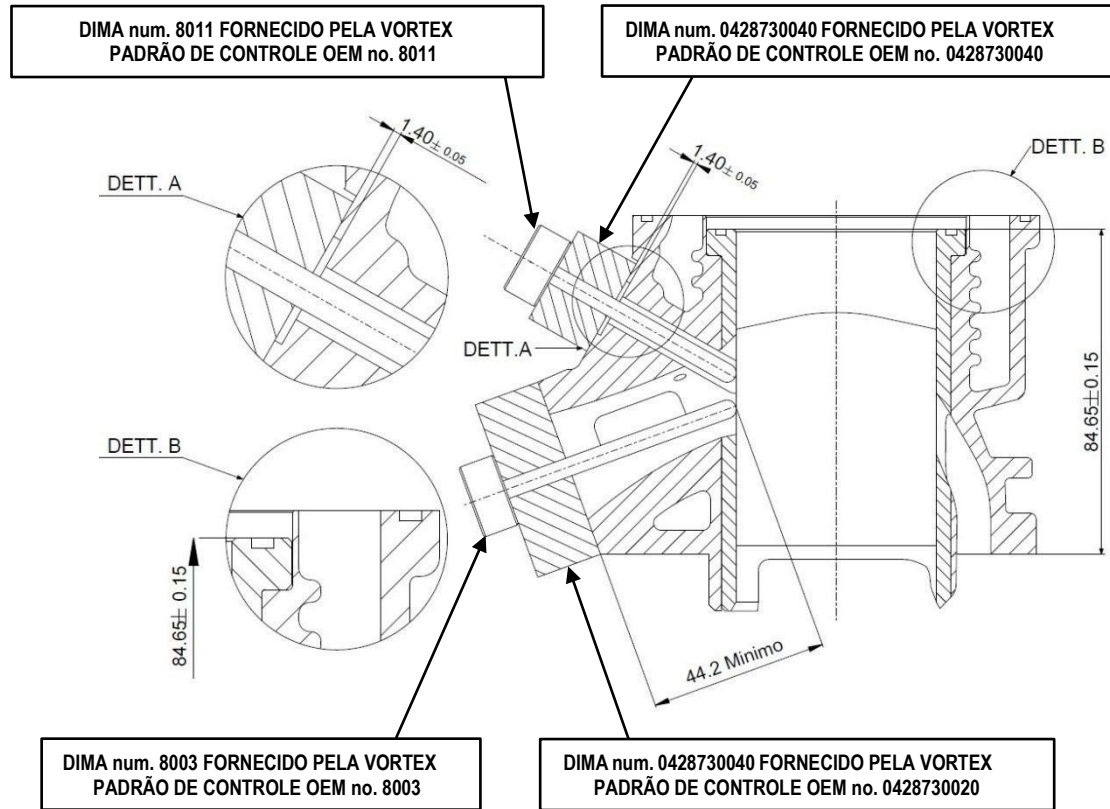
ATENÇÃO

TODAS AS PEÇAS DO MOTOR DEVEM SER ORIGINAIS DA VORTEX ROK, A MENOS DAS EXCEÇÕES EXPRESSAMENTE AUTORIZADAS NESTA FICHA

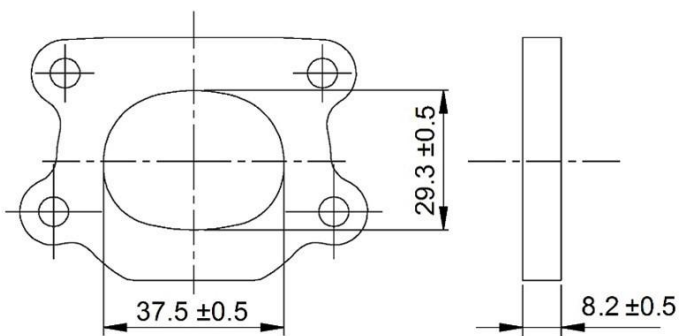
Nem motores nem acessórios podem ser modificados. Com isto entendemos qualquer alteração de forma, conteúdo ou função que possa diferir do que foi originalmente produzido (fabricado e montado). Além disso, isto inclui qualquer adição e/ou remoção de material.

Todas as dimensões nos desenhos técnicos estão em mm.

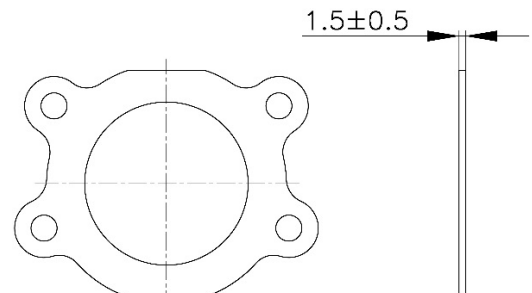
SEÇÃO DO CILINDRO E CAMISA



ESPAÇADOR DO ESCAPAMENTO



JUNTA DO ESCAPAMENTO



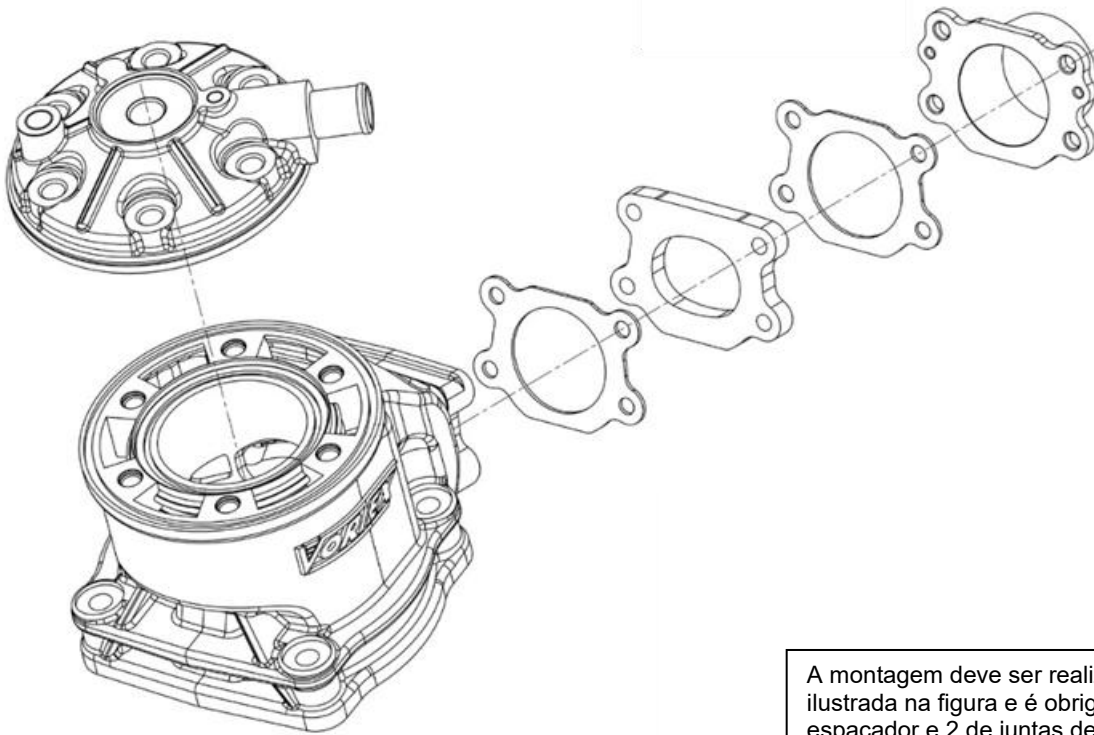
ATENÇÃO

TODAS AS PEÇAS DO MOTOR DEVEM SER ORIGINAIS DA VORTEX ROK, A MENOS DAS EXCEÇÕES EXPRESSAMENTE AUTORIZADAS NESTA FICHA

Nem motores nem acessórios podem ser modificados. Com isto entendemos qualquer alteração de forma, conteúdo ou função que possa diferir do que foi originalmente produzido (fabricado e montado). Além disso, isto inclui qualquer adição e/ou remoção de material.

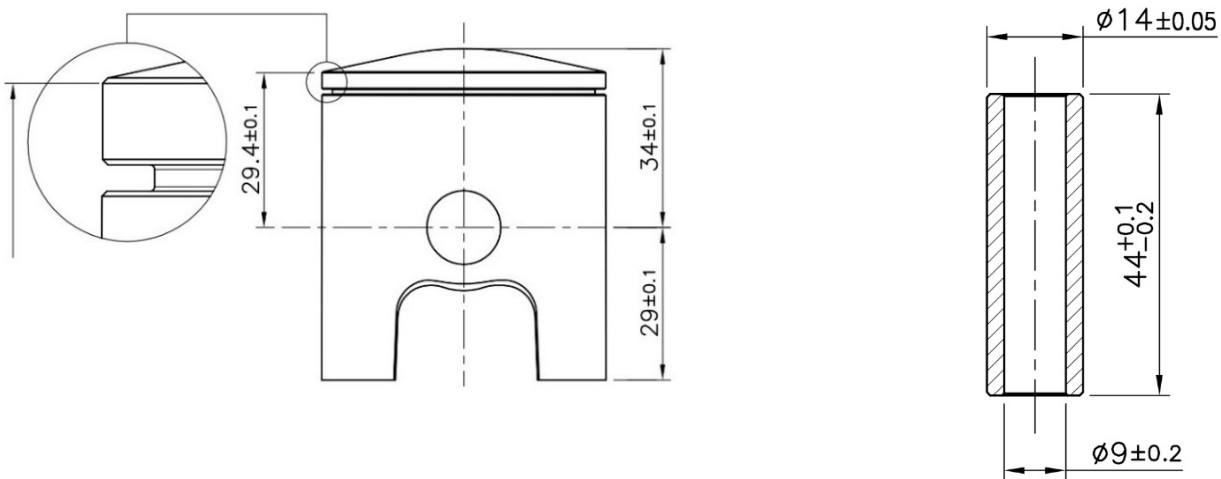
Todas as dimensões nos desenhos técnicos estão em mm.

MONTAGEM DO ESPAÇADOR E DA JUNTA DO ESCAPAMENTO



A montagem deve ser realizada da maneira ilustrada na figura e é obrigatório que tenha 1 espaçador e 2 de juntas de escapamento.

PISTÃO E PINO DO PISTÃO



Peso
128g ±5g

Peso
30g min.

RECOMENDAÇÃO: CONJUNTO PISTÃO, ANEL E PINO DO PISTÃO ORIGINAL MARCA VORTEX
OPÇÃO: CONJUNTO PISTÃO, ANEL E PINO DO PISTÃO MARCA METEOR

ATENÇÃO

TODAS AS PEÇAS DO MOTOR DEVEM SER ORIGINAIS DA VORTEX ROK, A MENOS DAS EXCEÇÕES EXPRESSAMENTE AUTORIZADAS NESTA FICHA

Nem motores nem acessórios podem ser modificados. Com isto entendemos qualquer alteração de forma, conteúdo ou função que possa diferir do que foi originalmente produzido (fabricado e montado). Além disso, isto inclui qualquer adição e/ou remoção de material.

Todas as dimensões nos desenhos técnicos estão em mm.



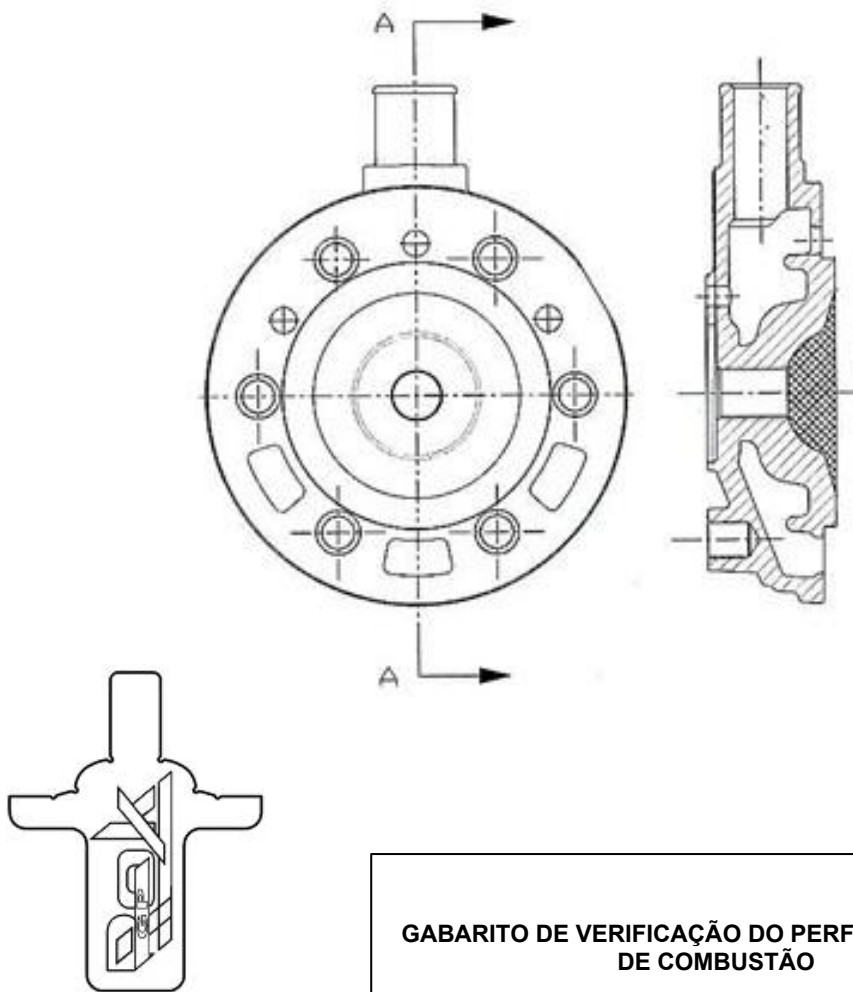
FANATICI ROK CUP 2026

CABEÇOTE E CÂMARA DE COMBUSTÃO

VOLUME DA CÂMARA DE COMBUSTÃO: 9,5cm³ (7,5cm³ + inserto FiaKarting 2 cm³) MÍNIMO

Para verificação do volume da câmara deverá ser utilizado um inserto padrão FIA Karting e procedimento conforme definições CBA/CNK.

SQUISH: 1,0mm MÍNIMO



GABARITO DE VERIFICAÇÃO DO PERFIL DA CÂMARA DE COMBUSTÃO

ATENÇÃO

TODAS AS PEÇAS DO MOTOR DEVEM SER ORIGINAIS DA VORTEX ROK, A MENOS DAS EXCEÇÕES EXPRESSAMENTE AUTORIZADAS NESTA FICHA

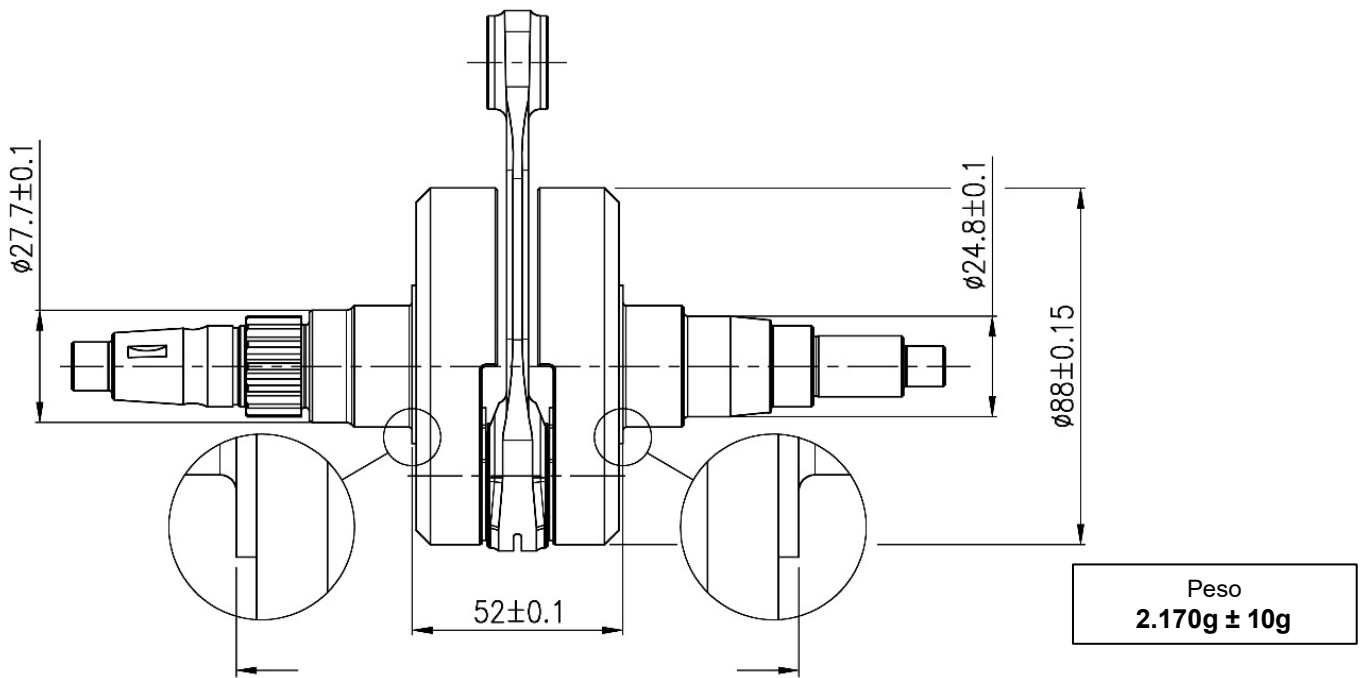
Nem motores nem acessórios podem ser modificados. Com isto entendemos qualquer alteração de forma, conteúdo ou função que possa diferir do que foi originalmente produzido (fabricado e montado). Além disso, isto inclui qualquer adição e/ou remoção de material.

Todas as dimensões nos desenhos técnicos estão em mm.

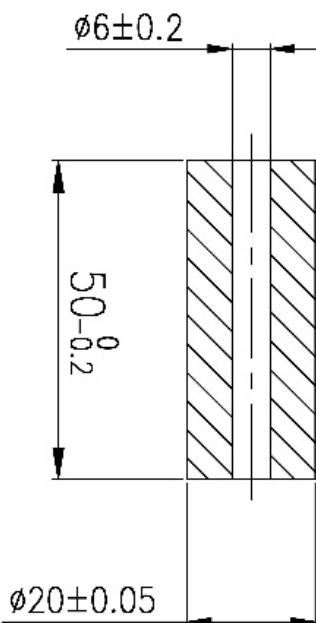


FANATICI ROK CUP 2026

VIRABREQUIM E PINO DO VIRABREQUIM



PINO DO VIRABREQUIM



Peso
 $111g \pm 1g$

OPTION 1



OPTION 2



ATENÇÃO

TODAS AS PEÇAS DO MOTOR DEVEM SER ORIGINAIS DA VORTEX ROK, A MENOS DAS EXCEÇÕES EXPRESSAMENTE AUTORIZADAS NESTA FICHA

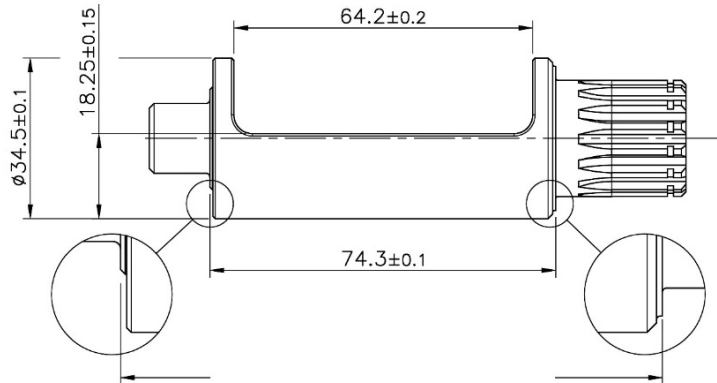
Nem motores nem acessórios podem ser modificados. Com isto entendemos qualquer alteração de forma, conteúdo ou função que possa diferir do que foi originalmente produzido (fabricado e montado). Além disso, isto inclui qualquer adição e/ou remoção de material.

Todas as dimensões nos desenhos técnicos estão em mm.



FANATICI ROK CUP 2026

EIXO DO CONTRA BALANÇO



Peso
435g \pm 5g

QUALQUER ESTADO OPERACIONAL DO SISTEMA (FALHA, QUEBRA, DESGASTE, ETC.), QUE INDIQUE UM ACIONAMENTO INCORRETO DO EIXO DO CONTRA BALANÇO, DEVE SER CONSIDERADO EM DESACORDO COM A ESPECIFICAÇÃO ORIGINAL DO MOTOR.

ATENÇÃO

TODAS AS PEÇAS DO MOTOR DEVEM SER ORIGINAIS DA VORTEX ROK, A MENOS DAS EXCEÇÕES EXPRESSAMENTE AUTORIZADAS NESTA FICHA

Nem motores nem acessórios podem ser modificados. Com isto entendemos qualquer alteração de forma, conteúdo ou função que possa diferir do que foi originalmente produzido (fabricado e montado). Além disso, isto inclui qualquer adição e/ou remoção de material.

Todas as dimensões nos desenhos técnicos estão em mm.



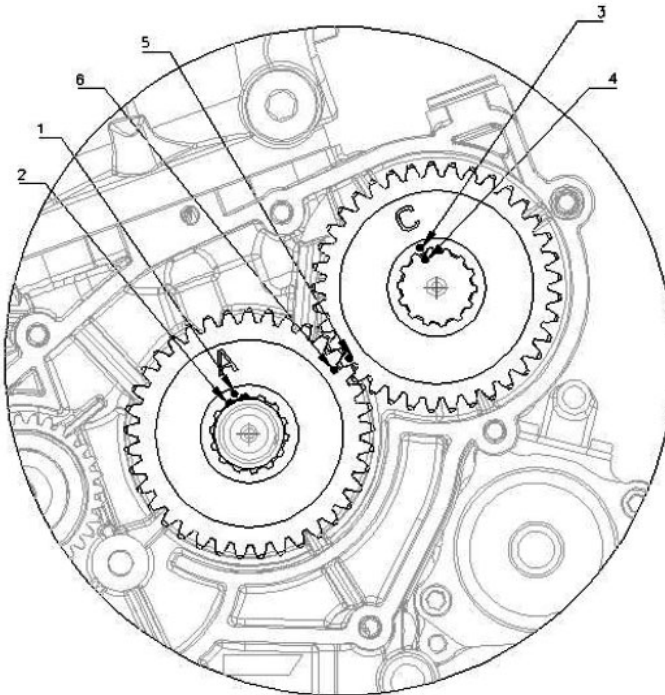
FANATICI ROK CUP 2026

FOTO DETALHADA DA POSIÇÃO DO SELO DE ÓLEO DO VIRABREQUIM



SINCRONIZAÇÃO DO CONTRA BALANÇO

NO DESENHO ABAIXO, MOSTRAMOS EM DETALHES A POSIÇÃO ORIGINAL (A SER RESPEITADA) DA SINCRONIZAÇÃO DO EIXO BALANCEADOR NO MOTOR ROK.
A SINCRONIZAÇÃO DO SISTEMA DO CONTRA BALANÇO ESTARÁ REGULAR QUANDO, COM O PISTÃO NO PONTO MORTO SUPERIOR, OS ENTALHES DAS ENGRENAGENS E DO EIXO BALANCEADOR ESTIVEREM ALINHADOS, COMO MOSTRADO NO DESENHO.



ATENÇÃO

TODAS AS PEÇAS DO MOTOR DEVEM SER ORIGINAIS DA VORTEX ROK, A MENOS DAS EXCEÇÕES EXPRESSAMENTE AUTORIZADAS NESTA FICHA

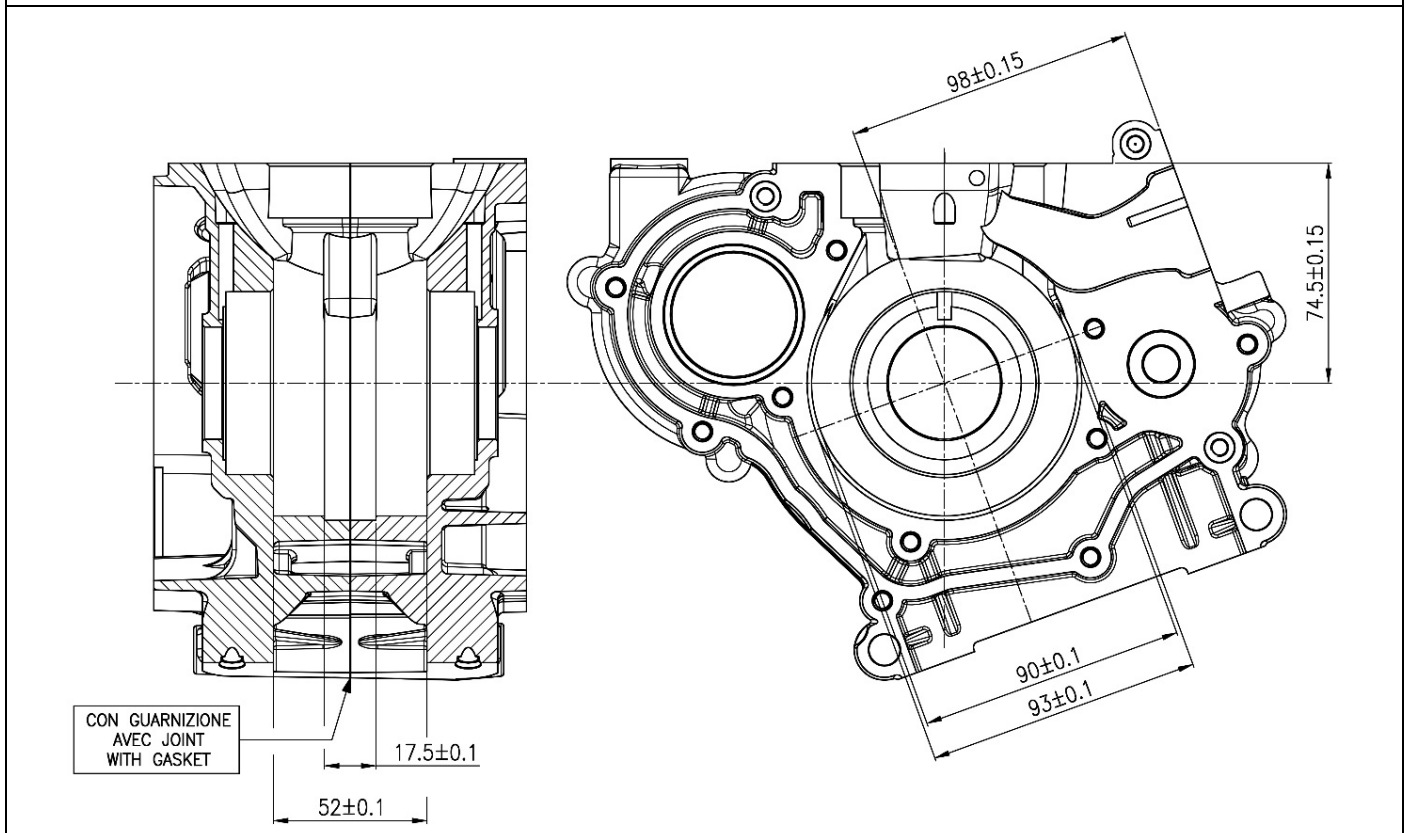
Nem motores nem acessórios podem ser modificados. Com isto entendemos qualquer alteração de forma, conteúdo ou função que possa diferir do que foi originalmente produzido (fabricado e montado). Além disso, isto inclui qualquer adição e/ou remoção de material.

Todas as dimensões nos desenhos técnicos estão em mm.



FANATICI ROK CUP 2026

VISTA INTERNA DO CARTER

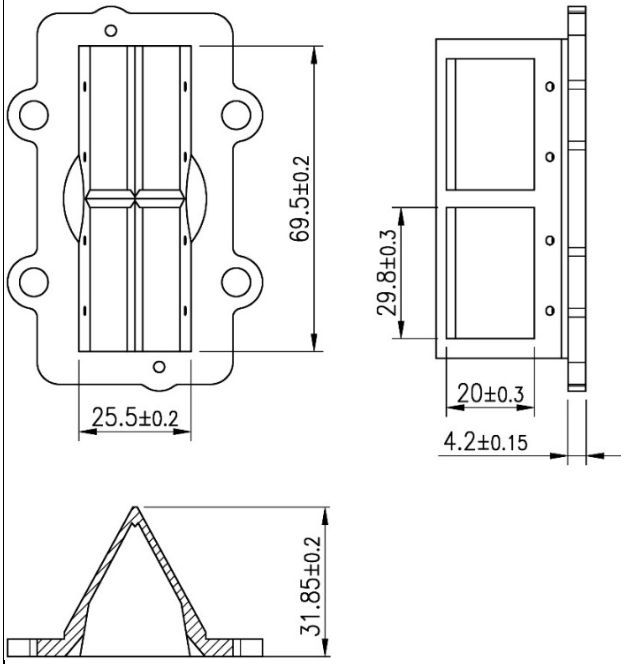
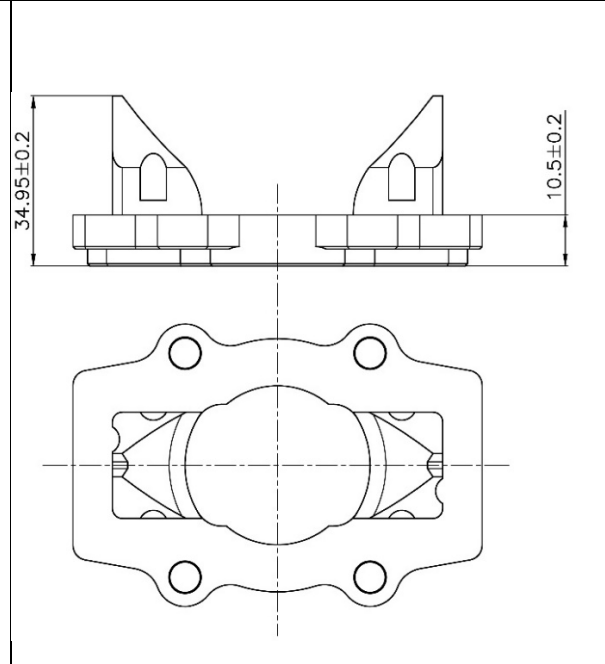


ATENÇÃO

TODAS AS PEÇAS DO MOTOR DEVEM SER ORIGINAIS DA VORTEX ROK, A MENOS DAS EXCEÇÕES EXPRESSAMENTE AUTORIZADAS NESTA FICHA

Nem motores nem acessórios podem ser modificados. Com isto entendemos qualquer alteração de forma, conteúdo ou função que possa diferir do que foi originalmente produzido (fabricado e montado). Além disso, isto inclui qualquer adição e/ou remoção de material.

Todas as dimensões nos desenhos técnicos estão em mm.

ROLAMENTOS DO VIRABREQUIM		
TIPO	DIMENSÕES	CARACTERÍSTICAS
6206.C4	30 x 16 x 62 mm	Esferas de aço 9
ROLAMENTOS DO CONTRA BALANÇO		
TIPO	DIMENSÕES	CARACTERÍSTICAS
6005.C4	25 x 12 x 47 mm	Esferas de aço 10
6302.C4	15 x 13 x 42 mm	Esferas de aço 7
DESENHO DA PIRÂMIDE DE PALHETAS		DESENHO DA TAMPA DA PIRÂMIDE
		

ATENÇÃO

TODAS AS PEÇAS DO MOTOR DEVEM SER ORIGINAIS DA VORTEX ROK, A MENOS DAS EXCEÇÕES EXPRESSAMENTE AUTORIZADAS NESTA FICHA

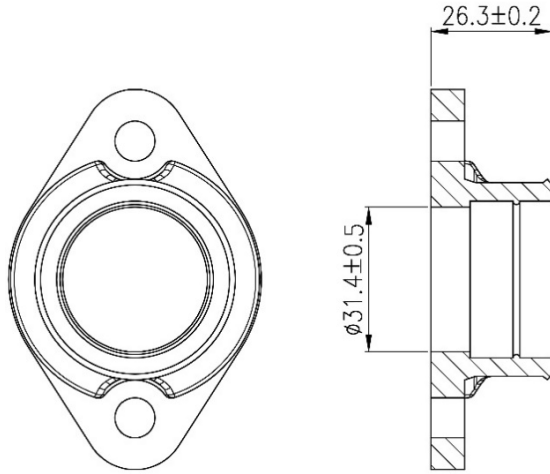
Nem motores nem acessórios podem ser modificados. Com isto entendemos qualquer alteração de forma, conteúdo ou função que possa diferir do que foi originalmente produzido (fabricado e montado). Além disso, isto inclui qualquer adição e/ou remoção de material.

Todas as dimensões nos desenhos técnicos estão em mm.



FANATICI ROK CUP 2026

COLETOR DE ADMISSÃO



ATENÇÃO

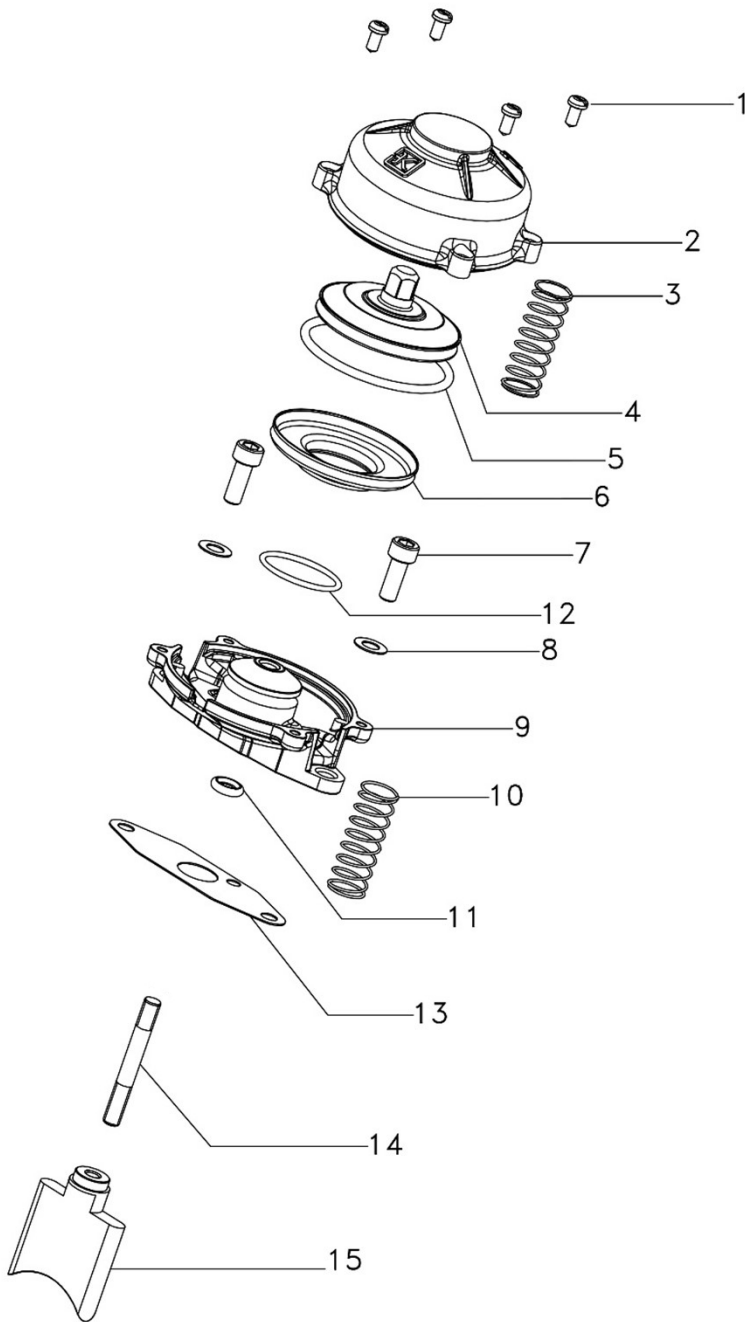
TODAS AS PEÇAS DO MOTOR DEVEM SER ORIGINAIS DA VORTEX ROK, A MENOS DAS EXCEÇÕES EXPRESSAMENTE AUTORIZADAS NESTA FICHA

Nem motores nem acessórios podem ser modificados. Com isto entendemos qualquer alteração de forma, conteúdo ou função que possa diferir do que foi originalmente produzido (fabricado e montado). Além disso, isto inclui qualquer adição e/ou remoção de material.

Todas as dimensões nos desenhos técnicos estão em mm.

FANATICI ROK CUP 2026

VÁLVULA DE POTÊNCIA COM MOLA DUPLA DE COMPRESSÃO



- 1- VITI DI FISSAGGIO
FIXING SCREWS
VIS DE FIXATION
- 2- COPERCHIO VALVOLA
VALVE COVER
CHAP
E VALVE
- 3- MOLLA COMPRESSIONE CODICE W10171/KF
COMPRESSION SPRING PART NO. W10171/KF
RESSORT COMPRESSION CODE W10171/KF
- 4- PISTONCINO VALVOLA SCARICO
EXHAUST VALVE PISTON
PISTON VALVE ECHAP.
- 5- MOLLA TENUTA
HOSE SPRING
RESSORT TENUE
- 6- POLMONE
BELLOWS
POUMON
- 7- VITE M6x20
SCREW M6x20
VIS M6x20
- 8- RONDELLA
WASHER
RONDELLE
- 9- ALLOGGIO VALVOLA
VALVE HOUSING
SIEGE VALVE
- 10- MOLLA COMPRESSIONE CODICE W10171/KF
COMPRESSION SPRING PART NO. W10171/KF
RESSORT COMPRESSION CODE W10171/KF
- 11- O-RING GOMMA
O-RING RUBBER
O-RING CAOUTCHOUC
- 12- MOLLA TENUTA
HOSE SPRING
RESSORT TENUE
- 13- GUARNIZIONE
GASKET
JOINT
- 14- PRIGIONIERO
STUD
GOUJON
- 15- VALVOLA SCARICO
EXHAUST VALVE
VALVE DE PUISSANCE

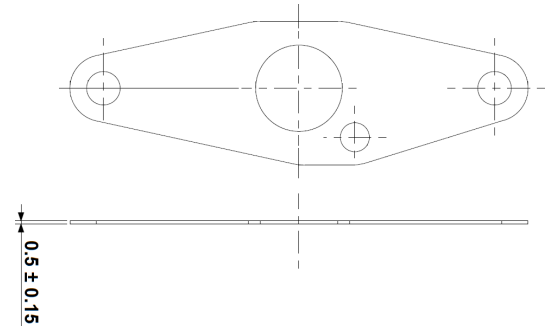
SÓ É PERMITIDO O USO DA MOLLA DE COMPRESSÃO ORIGINAL OTK PART NO. W10171/KF



FANATICI ROK CUP 2026

JUNTA DA VÁLVULA DE POTÊNCIA

OPÇÃO 1



ATENÇÃO

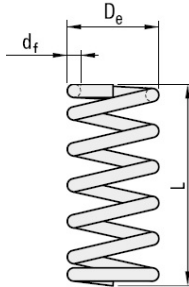
TODAS AS PEÇAS DO MOTOR DEVEM SER ORIGINAIS DA VORTEX ROK, A MENOS DAS EXCEÇÕES EXPRESSAMENTE AUTORIZADAS NESTA FICHA

Nem motores nem acessórios podem ser modificados. Com isto entendemos qualquer alteração de forma, conteúdo ou função que possa diferir do que foi originalmente produzido (fabricado e montado). Além disso, isto inclui qualquer adição e/ou remoção de material. Todas as dimensões nos desenhos técnicos estão em mm.



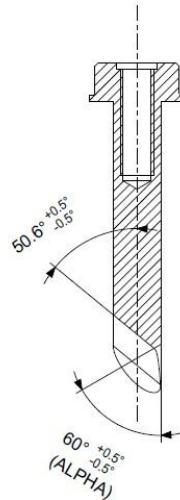
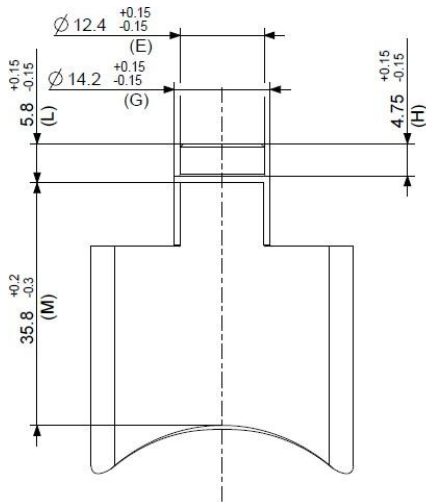
FANATICI ROK CUP 2026

MOLA DE COMPRESSÃO DA VÁLVULA DE POTÊNCIA

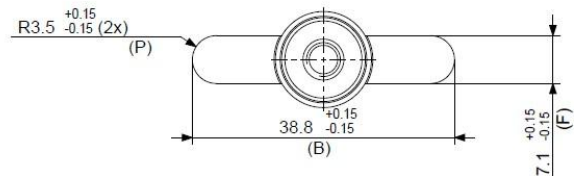
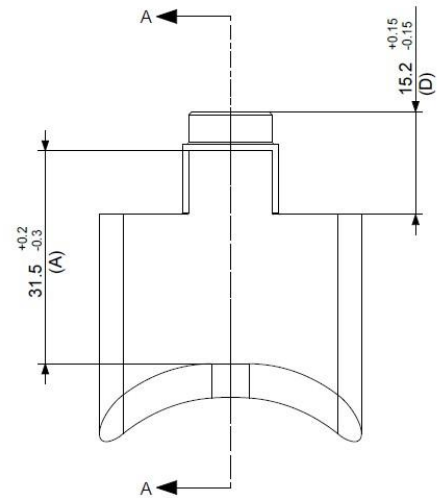


d_f	0.8 mm	± 0.03
D_e	14 mm	± 0.1
L	40 mm	± 1.5
N	5	
N= numero spire		

VÁLVULA DESLIZANTE DO ESCAPAMENTO



SEZ. A-A



ATENÇÃO

TODAS AS PEÇAS DO MOTOR DEVEM SER ORIGINAIS DA VORTEX ROK, A MENOS DAS EXCEÇÕES EXPRESSAMENTE AUTORIZADAS NESTA FICHA

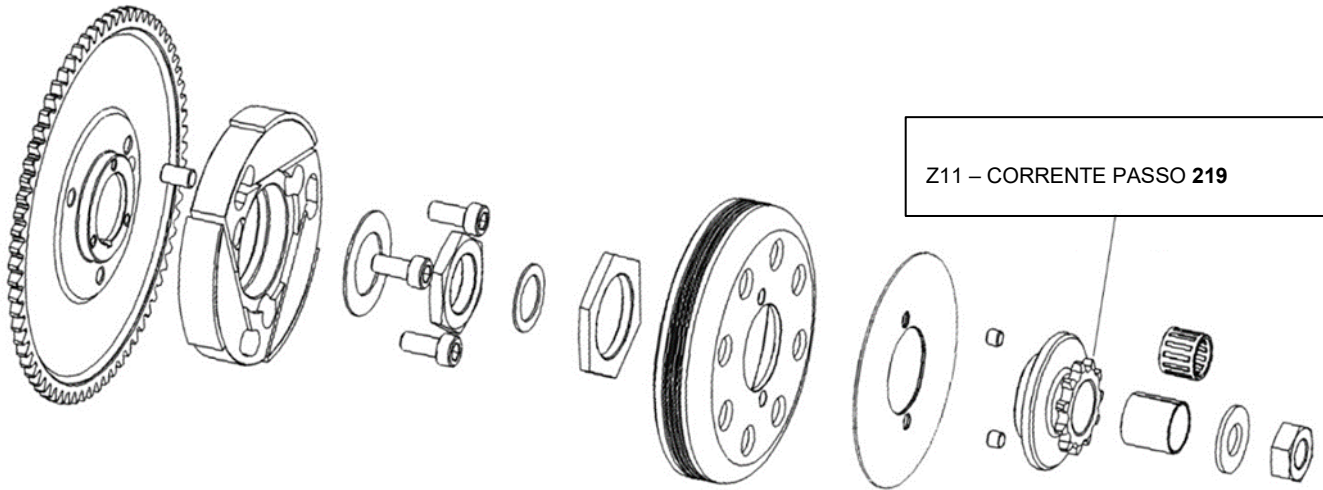
Nem motores nem acessórios podem ser modificados. Com isto entendemos qualquer alteração de forma, conteúdo ou função que possa diferir do que foi originalmente produzido (fabricado e montado). Além disso, isto inclui qualquer adição e/ou remoção de material.

Todas as dimensões nos desenhos técnicos estão em mm.



FANATICI ROK CUP 2026

DESCRIÇÃO DA EMBREAGEM E ESBOÇO DAS PEÇAS



NÚMERO DE PEÇAS: **19**

PESO DA EMBREAGEM COMPLETA COM A CREMALHEIRA DE PARTIDA: **938g +/- 15g**

REGIME DE ACOPLAMENTO (MÁXIMO) – PODE SER VERIFICADO EM QUALQUER MOMENTO DO EVENTO: **4.000RPM**

ATENÇÃO

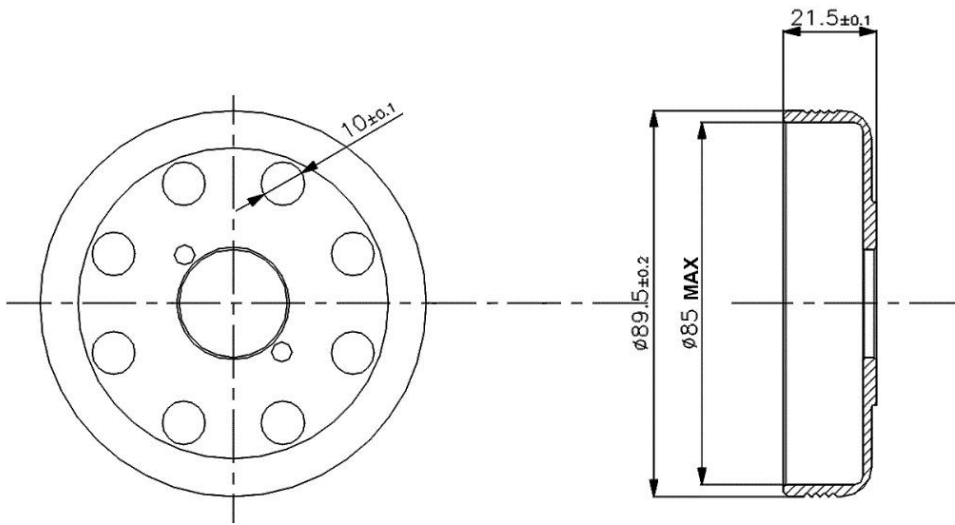
TODAS AS PEÇAS DO MOTOR DEVEM SER ORIGINAIS DA VORTEX ROK, A MENOS DAS EXCEÇÕES EXPRESSAMENTE AUTORIZADAS NESTA FICHA

Nem motores nem acessórios podem ser modificados. Com isto entendemos qualquer alteração de forma, conteúdo ou função que possa diferir do que foi originalmente produzido (fabricado e montado). Além disso, isto inclui qualquer adição e/ou remoção de material. Todas as dimensões nos desenhos técnicos estão em mm.

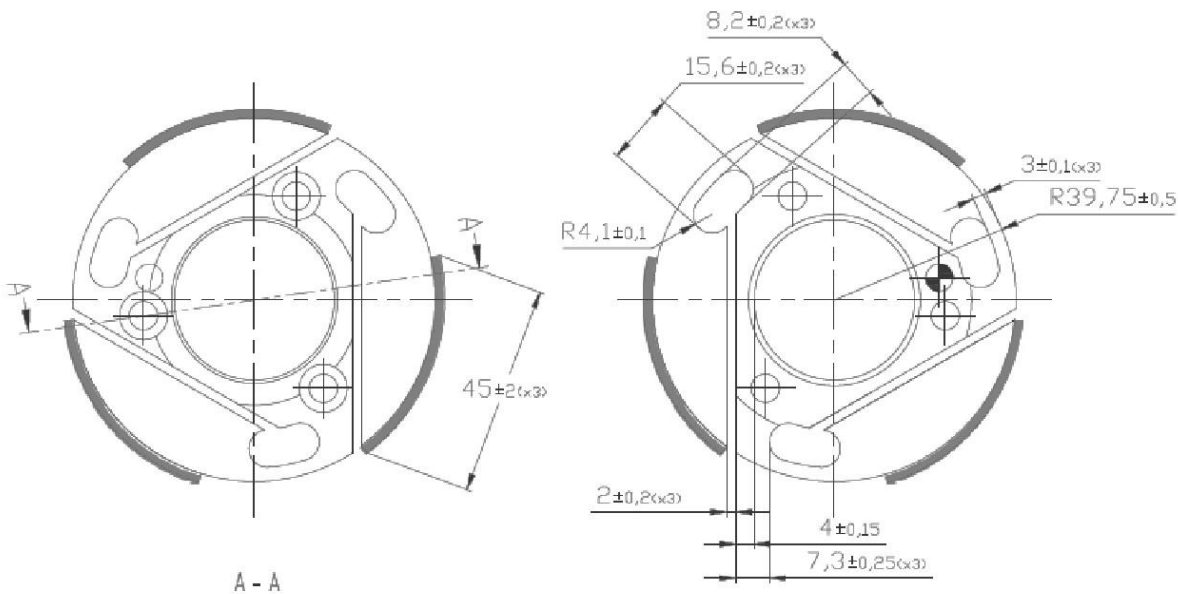


FANATICI ROK CUP 2026

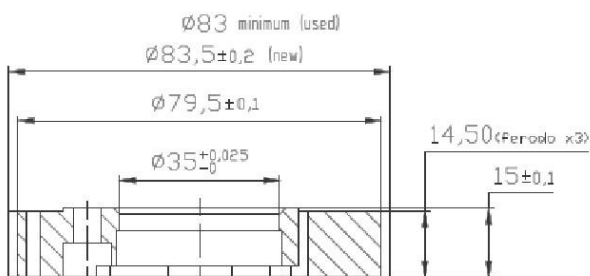
CAMPANA E ROTOR DA EMBREAGEM



PESO DA CAMPANA
184g +/- 5g



PESO DO ROTOR
356g +/- 10g



ATENÇÃO

TODAS AS PEÇAS DO MOTOR DEVEM SER ORIGINAIS DA VORTEX ROK, A MENOS DAS EXCEÇÕES EXPRESSAMENTE AUTORIZADAS NESTA FICHA

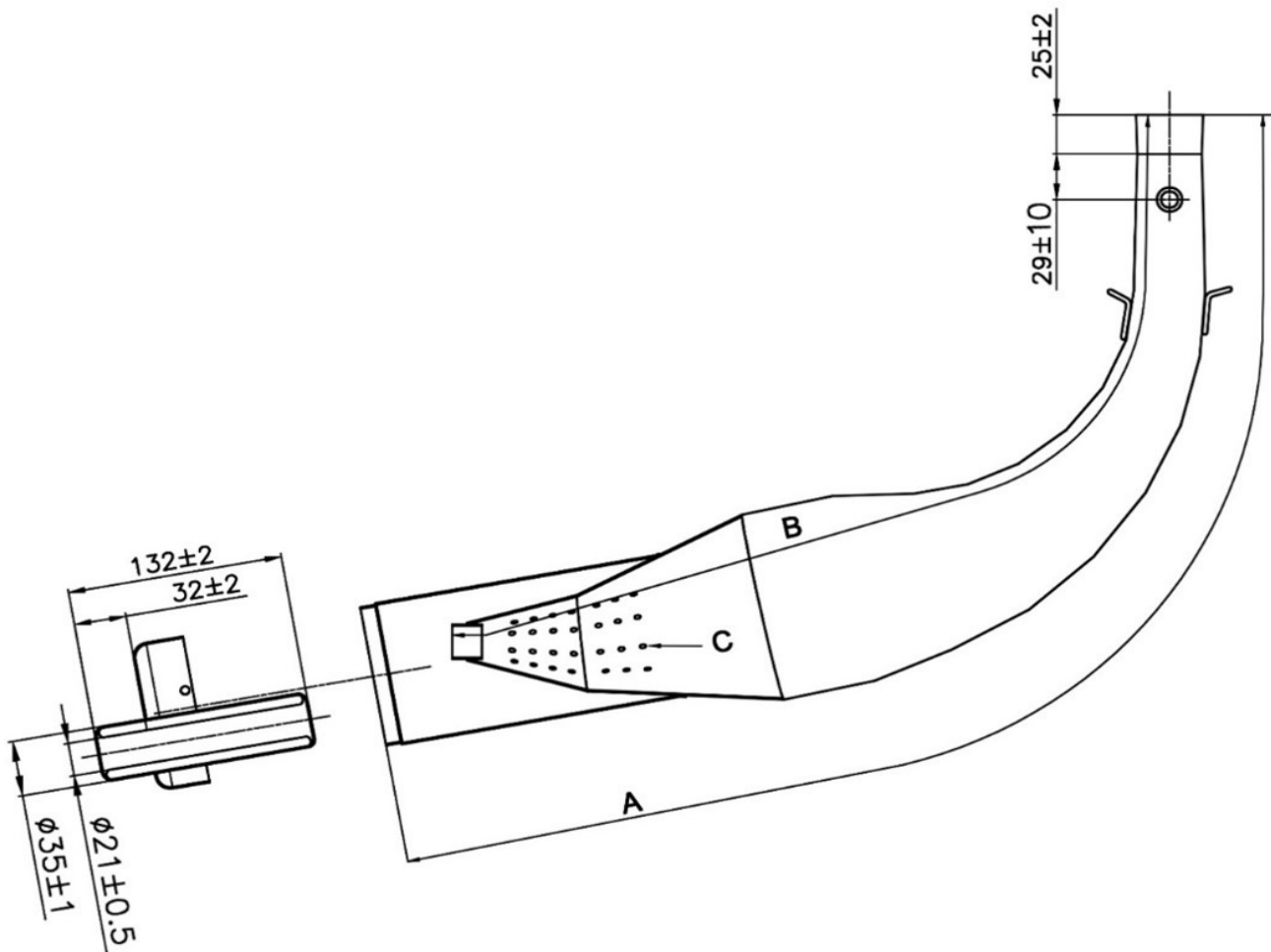
Nem motores nem acessórios podem ser modificados. Com isto entendemos qualquer alteração de forma, conteúdo ou função que possa diferir do que foi originalmente produzido (fabricado e montado). Além disso, isto inclui qualquer adição e/ou remoção de material.

Todas as dimensões nos desenhos técnicos estão em mm.



FANATICI ROK CUP 2026

SILENCIOSO DO ESCAPAMENTO



COMPRIMENTO DA CORDA
EXTERNA

A=850mm +/- 7mm

COMPRIMENTO DA CORDA
INTERNA

B=680mm +/- 7mm

NÚMERO DE FUROS E DIÂMETRO

C = 56 ø 4mm±0.5mm

PESO

2.158q. ± 5%

ATENÇÃO

TODAS AS PEÇAS DO MOTOR DEVEM SER ORIGINAIS DA VORTEX ROK, A MENOS DAS EXCEÇÕES EXPRESSAMENTE AUTORIZADAS NESTA FICHA

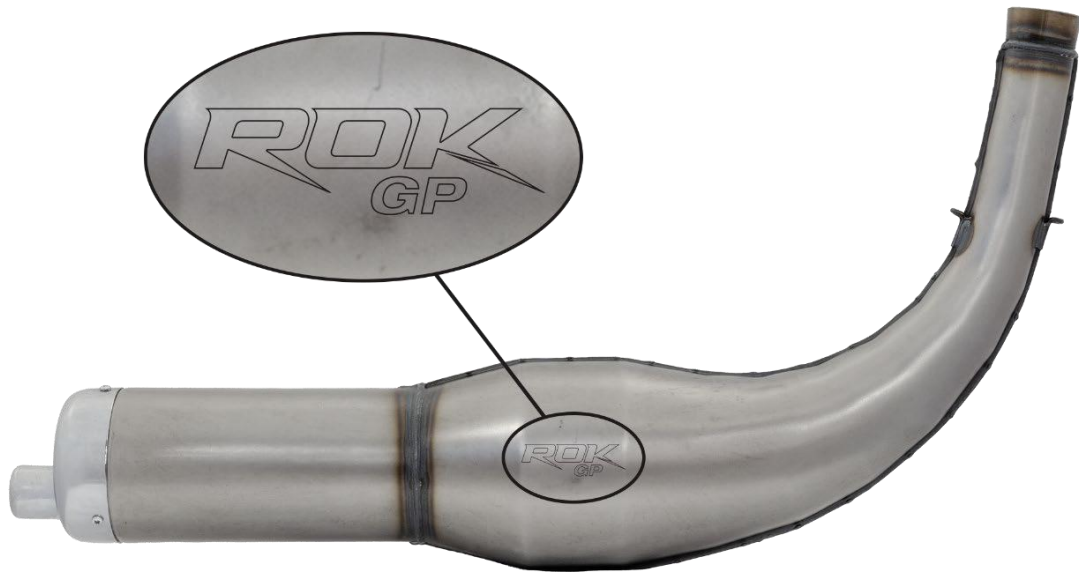
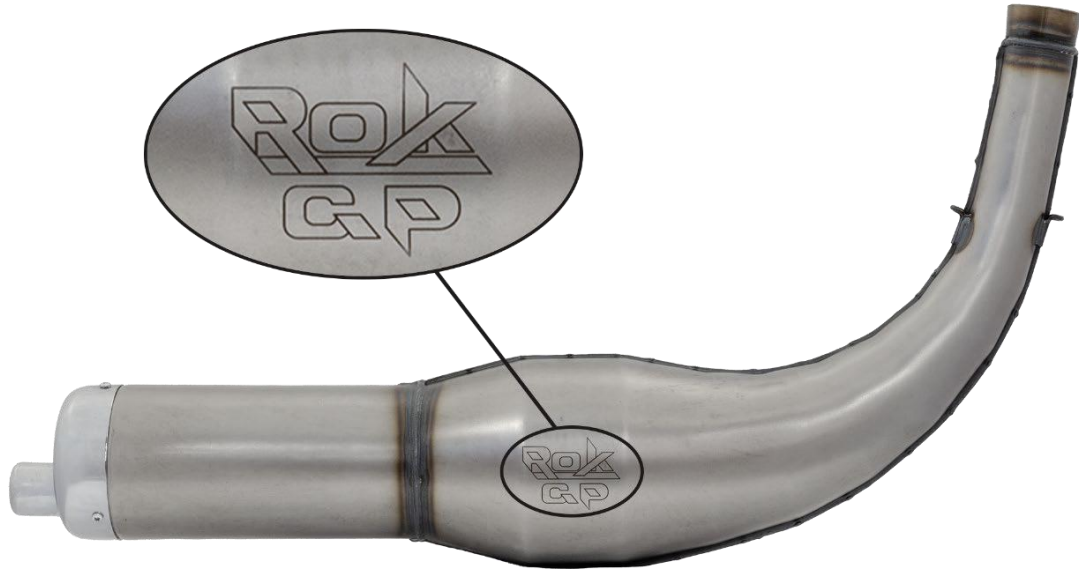
Nem motores nem acessórios podem ser modificados. Com isto entendemos qualquer alteração de forma, conteúdo ou função que possa diferir do que foi originalmente produzido (fabricado e montado). Além disso, isto inclui qualquer adição e/ou remoção de material.

Todas as dimensões nos desenhos técnicos estão em mm.



FANATICI ROK CUP 2026

FOTO E GRAVAÇÃO DA MARCA DO ESCAPAMENTO



DURANTE A VISTORIA, O ESCAPE DEVE APRESENTAR O LOGOTIPO DE IDENTIFICAÇÃO ROK GP GRAVADO

ATENÇÃO

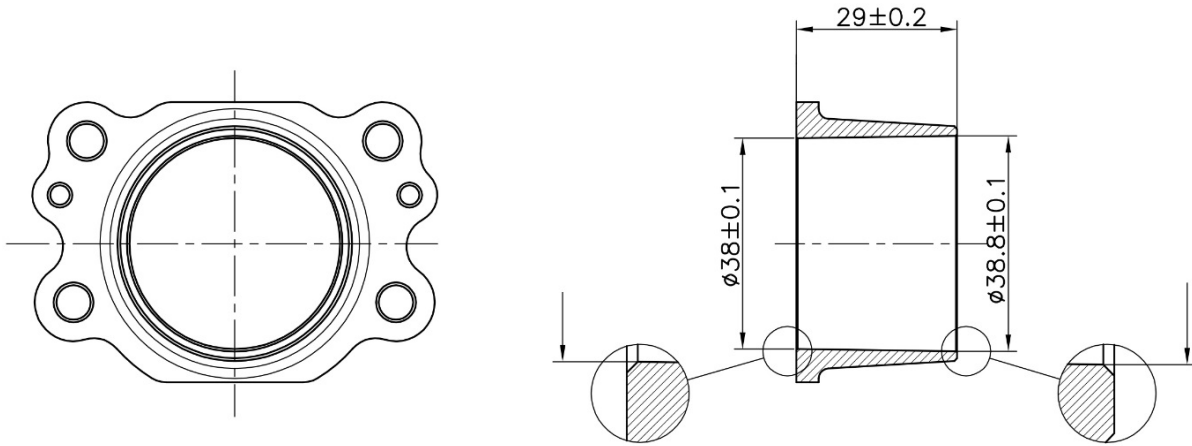
TODAS AS PEÇAS DO MOTOR DEVEM SER ORIGINAIS DA VORTEX ROK, A MENOS DAS EXCEÇÕES EXPRESSAMENTE AUTORIZADAS NESTA FICHA

Nem motores nem acessórios podem ser modificados. Com isto entendemos qualquer alteração de forma, conteúdo ou função que possa diferir do que foi originalmente produzido (fabricado e montado). Além disso, isto inclui qualquer adição e/ou remoção de material. Todas as dimensões nos desenhos técnicos estão em mm.



FANATICI ROK CUP 2026

COLETOR DE ESCAPAMENTO



ATENÇÃO

TODAS AS PEÇAS DO MOTOR DEVEM SER ORIGINAIS DA VORTEX ROK, A MENOS DAS EXCEÇÕES EXPRESSAMENTE AUTORIZADAS NESTA FICHA

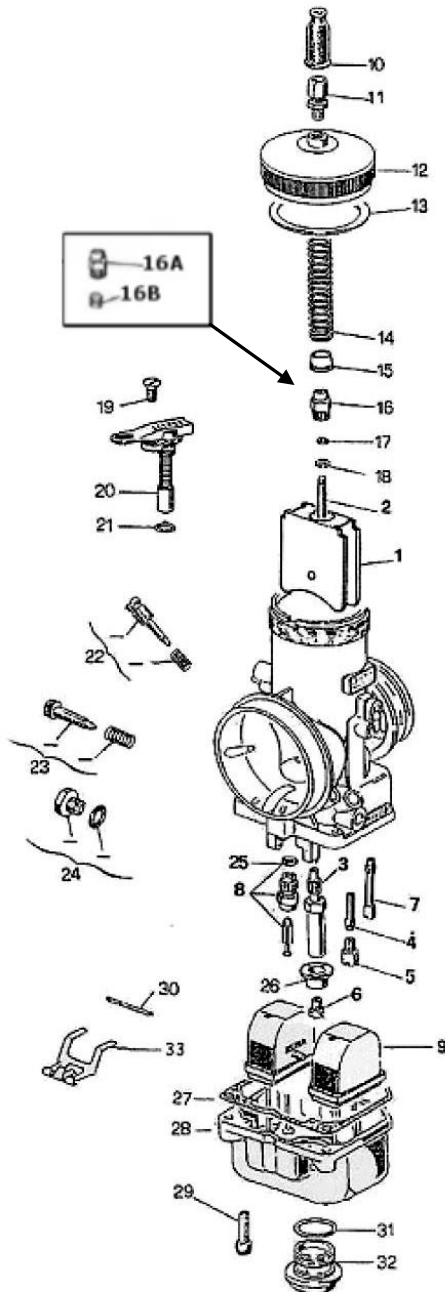
Nem motores nem acessórios podem ser modificados. Com isto entendemos qualquer alteração de forma, conteúdo ou função que possa diferir do que foi originalmente produzido (fabricado e montado). Além disso, isto inclui qualquer adição e/ou remoção de material. Todas as dimensões nos desenhos técnicos estão em mm.



FANATICI ROK CUP 2026

CARBURADOR E COMPONENTES

DELL'ORTO VSHH 30



- | | |
|------------------------------------|------------------------------|
| 1. GUILLOTINE | THROTTLE VALVE |
| 2. AIGUILLE | MIXTURE NEEDLE |
| 3. PULVERISATEUR | SPARY NOZZLE |
| 4. EMULSEUR MINIMUM | IDLE DIFFUSER |
| 5. GICLEUR MINIMUM | IDLE JET |
| 6. GICLEUR MAXIMUM | HIGH SPEED JET |
| 7. GICLEUR DEMARRAGE | STARTER JET |
| 8. POINTEAU | NEEDLE VALVE |
| 9. FLOTTEUR 4 gr. x 2 | FLOATER 4 gr. x 2 |
| 10. MANCHON | CAP |
| 11. VIS DE TENSION | WIRE SCREW |
| 12. COUVERCLE DU CORPS | BODY COVER |
| 13. JOINT COUVERCLE DE CHAMBRE | COVER GASKET |
| 14. RESSORT DE RAPPEL GUILLOTINE | THROTTLE VALVE RETURN SPRING |
| 15. ASSIETTE GUIDE RESSORT | SPRING GUIDE PLATE |
| 16. NIPLO VALVE GAZ 16A e 16B | MIXTURE VALVE NIPPLE |
| 17. RONDELLE | WASHER |
| 18. ARRET DE L'AIGUILLE | MIXTURE NEEDLE STOP |
| 19. VIS DU DISPOSITIF DE DEMARRAGE | STARTER FIXING SCREW |
| 20. DISPOSITIF DE DEMARRAGE | CHOKE |
| 21. JOINT DISPOSITIF DEMARRAGE | STARTER GASKET |
| 22. KIT VIS DE REGLAGE DE L'AIR | KIT AIR ADJUSTMENT SCREW |
| 23. KIT VIS DE REGLAGE GUILLOTINE | KIT MIXTURE VALVE ADJUSTMENT |
| 24. BOUCHON FILTRE A ESSENCE | FUEL FILTER PLUG |
| 25. JOINT DU POINTEAU | NEEDLE VALVE GASKET |
| 26. ASSIETTE | PLATE |
| 27. JOINT DE LA CUVE | FLOAT VALVE GASKET |
| 28. CUVE | FLOAT CHAMBER |
| 29. VIS FIXAGE DE LA CUVE | FLOAT CHAMBER SCREW |
| 30. AXE | PIN |
| 31. JOINT DU BOUCHON DE CUVE | FLOAT CHAMBER PLUG GASKET |
| 32. BOUCHON DE LA CUVE | FLOAT CHAMBER PLUG |
| 33. BALANCIER | FLOAT LEVER |

ATENÇÃO

TODAS AS PEÇAS DO MOTOR DEVEM SER ORIGINAIS DA VORTEX ROK, A MENOS DAS EXCEÇÕES EXPRESSAMENTE AUTORIZADAS NESTA FICHA

Nem motores nem acessórios podem ser modificados. Com isto entendemos qualquer alteração de forma, conteúdo ou função que possa diferir do que foi originalmente produzido (fabricado e montado). Além disso, isto inclui qualquer adição e/ou remoção de material. Todas as dimensões nos desenhos técnicos estão em mm.



FANATICI ROK CUP 2026

SETUP PERMITIDO		
	COD. VORTEX	COD. DELLORTO
[1] Guilhotina 40	W947540-764	1656540-64
[2] Agulha K33	W853033	0853033 08
[3] Pulverizador DP268	W12539268	12539268 28
[??] Sede do pulverizador 7mm Ugello sede pulverizzatore 7 mm - Spray seat nozzle - Buse de pulvérisation	W1254100-28	1254100 28
[6] Giclê de alta - LIBERADO	W6413160	06413160 02
[5] Giclê de baixa 60	W1299560	1299560 02
[4] Emulsionador de baixa CD1	W1053201	1053201 28
OPÇÃO 1		
Válvula de agulha 250	W8649250	08649250 33
OPÇÃO 2		
Válvula de agulha 270	W8649270	08649270 33
DELL'ORTO BOMBA DE COMBUSTÍVEL		
		
COD. 11023		
<p>É PROIBIDO O USO DO TUBO DE RETORNO DE COMBUSTÍVEL PARA O TANQUE. É PERMITIDO MONTAR SOMENTE UM FILTRO DE COMBUSTÍVEL ENTRE O TANQUE E A BOMBA DE COMBUSTÍVEL.</p>		

ATENÇÃO

TODAS AS PEÇAS DO MOTOR DEVEM SER ORIGINAIS DA VORTEX ROK, A MENOS DAS EXCEÇÕES EXPRESSAMENTE AUTORIZADAS NESTA FICHA

Nem motores nem acessórios podem ser modificados. Com isto entendemos qualquer alteração de forma, conteúdo ou função que possa diferir do que foi originalmente produzido (fabricado e montado). Além disso, isto inclui qualquer adição e/ou remoção de material. Todas as dimensões nos desenhos técnicos estão em mm.



FANATICI ROK CUP 2026

IGNIÇÃO PVL

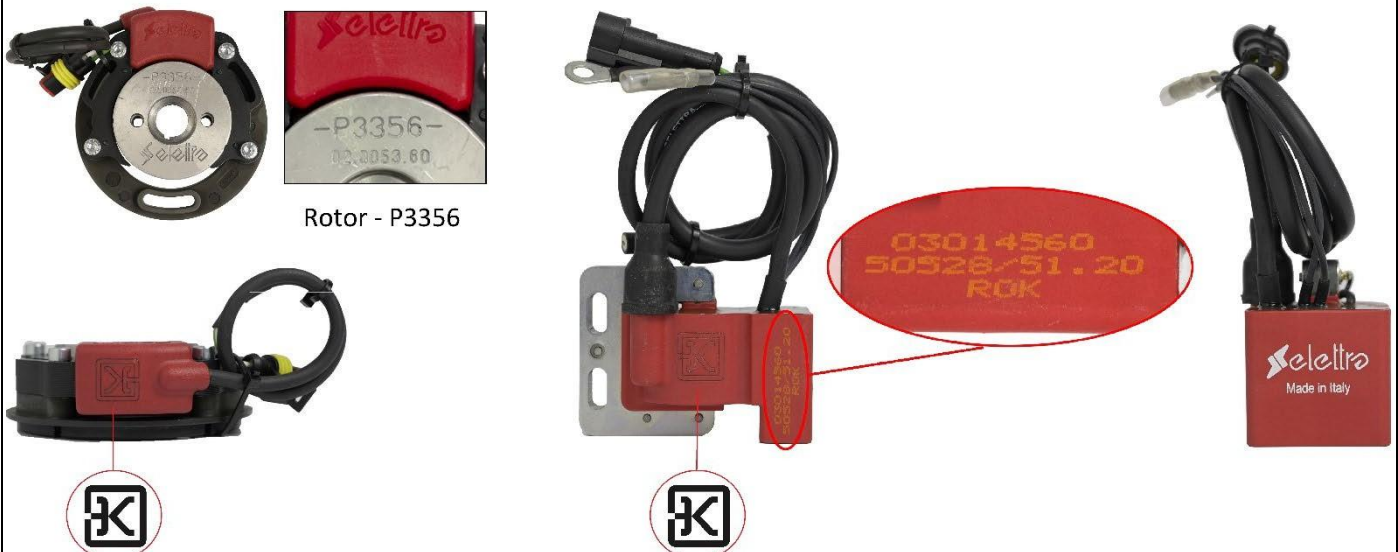
OPTION 1

Stator 500980
Rotor 500843



IGNIÇÃO SELETTA

OPTION 2



SERÁ PERMITIDO O USO EXCLUSIVAMENTE DE BOBINA, ESTATOR E ROTOR COM MARCAÇÃO OEM, CONFORME MOSTRADO NAS IMAGENS ACIMA.

PONTO DE IGNIÇÃO PERMITIDO: 2.5 com PVL, 2.8 com Selettra

ATENÇÃO

TODAS AS PEÇAS DO MOTOR DEVEM SER ORIGINAIS DA VORTEX ROK, A MENOS DAS EXCEÇÕES EXPRESSAMENTE AUTORIZADAS NESTA FICHA

Nem motores nem acessórios podem ser modificados. Com isto entendemos qualquer alteração de forma, conteúdo ou função que possa diferir do que foi originalmente produzido (fabricado e montado). Além disso, isto inclui qualquer adição e/ou remoção de material.

Todas as dimensões nos desenhos técnicos estão em mm.



FANATICI ROK CUP 2026

CHICOTE DE PARTIDA



VELA DE IGNIÇÃO



A vela não poderá apresentar retrabalho. A rosca deverá ter diâmetro de 14,0mm, comprimento de 19,0mm e passo de 1,25mm. O anel de vedação não poderá ser retirado, e a vela não poderá invadir a câmara de combustão sob nenhuma circunstância.

**VELAS DE IGNIÇÃO
AUTORIZADAS
NGK B10 EG
NGK BR10 EIX**

ATENÇÃO

TODAS AS PEÇAS DO MOTOR DEVEM SER ORIGINAIS DA VORTEX ROK, A MENOS DAS EXCEÇÕES EXPRESSAMENTE AUTORIZADAS NESTA FICHA

Nem motores nem acessórios podem ser modificados. Com isto entendemos qualquer alteração de forma, conteúdo ou função que possa diferir do que foi originalmente produzido (fabricado e montado). Além disso, isto inclui qualquer adição e/ou remoção de material. Todas as dimensões nos desenhos técnicos estão em mm.